



Les Victoires du Paysage 2016



SOMMAIRE



ÉDITORIAL.....	2
LE MOT DU PARRAIN.....	3
LE CONCOURS DES VICTOIRES DU PAYSAGE 2016.....	4
LE JURY.....	6
LE PALMARÈS 2016.....	8
LES LAURÉATS 2016	
Grand Prix du Jury.....	11
Catégorie Collectivités.....	17
Catégorie Entreprises.....	49
Catégorie Particuliers.....	63
Catégorie Patrimoine.....	77
Mentions spéciales du Jury.....	85
LES NOMINÉS 2016.....	92
LES MÉTIERS DU PAYSAGE.....	106
ORGANISATION.....	107
RÉPERTOIRE.....	108



© Lefeuvre

Au cours de l'été 2016, quatre-vingts projets ont été visités, région par région, par les différents jurys techniques.

Tous les deux ans, les Victoires du Paysage offrent un bel échantillon de la production de la filière, et donnent un aperçu de l'état de la commande. Cette 5ème édition confirme des orientations et des dynamiques déjà constatées en 2014 telles que la prise en compte des questions d'écologie, au niveau de la conception, de la maîtrise d'œuvre et de la gestion. La catégorie « espaces à dominante naturelles » est particulièrement riche, cette année, et au-delà de la valorisation d'une nature existante, nous avons pu mesurer dans beaucoup de projets, une plus grande attention au choix des plantes, au traitement de l'eau ou encore à la gestion à venir.

De nombreux de maîtres d'ouvrage sont engagés dans des démarches de concertation ou de participation. Les associations d'habitants, souvent présentes lors des visites, sont désormais des acteurs à part entière des projets, en particulier dans les rénovations de quartiers. La dimension pédagogique autour de l'environnement, du jardinage et de la connaissance des végétaux accompagne souvent la démarche de projet. Le jardin, ou l'espace jardiné, remplace progressivement le minéral dans beaucoup d'espaces publics, apparaissant comme une solution alternative aux pavés et au mobilier urbain.

La demande à cet égard semble se développer, beaucoup de maîtres d'ouvrages sont convaincus ; reste à convaincre les autres.

Ce nouvel album témoigne de ces réalisations exemplaires et du travail des équipes rencontrées sur le terrain.

Michel Audouy
Président des Victoires du Paysage 2016



© Lefeuvre

Erik Orsenna
Parrain des Victoires du Paysage 2016

LE CONCOURS

Les Victoires du Paysage sont une véritable distinction de la filière paysage permettant la reconnaissance du savoir-faire des professionnels et la mise en exergue des actions des villes et des entreprises. En effet, les Victoires du Paysage récompensent les maîtres d'ouvrage qui font appel aux professionnels du paysage à l'occasion de créations originales ou d'aménagements d'un cadre de vie de qualité. Leur objectif : promouvoir le paysage dans les projets d'aménagements privés et publics pour le replacer, ainsi que le végétal, au cœur de nos espaces de vie.

Fort de la réussite des précédentes éditions (2008, 2010, 2012 et 2014) avec une participation en hausse constante et un succès médiatique croissant, la 5e édition des Victoires du Paysage organisée par les professionnels du secteur offre une vision contemporaine et multifonctionnelle de l'aménagement paysager et souhaite en prouver l'importance et l'attrait au sein de la Cité.

Les Victoires du Paysage se donnent pour principales missions de sensibiliser les élus, les chefs d'entreprise et les particuliers à la démarche paysagère et à la prise en compte du végétal dans leurs projets d'aménagement ou de construction, afin de favoriser l'intégration du végétal dans le milieu urbain et le cadre de vie.

Ce concours se distingue par trois principes fondamentaux, qui en font la spécificité :

1) Un concours unique récompensant les collectivités, les entreprises et les particuliers. Car c'est bien, en d'autres termes, le client, qui par sa volonté d'un projet, et de sa commande, génère l'activité de la filière. Dans son ouvrage consacré à André Le Nôtre « Portrait d'un homme heureux », Erik Orsenna écrit : « Sans commanditaire, l'œuvre du jardinier demeure dans les cartons. Pour devenir réalité, le rêve a besoin d'espace et d'argent. Plus qu'aucun art, celui des jardins dépend d'un bon vouloir, allié à de gros et durables moyens. » Pouvons-nous trouver meilleur argumentaire pour étayer la philosophie des Victoires du Paysage sur ce point ?

2) Une action collective. Les professionnels à l'origine de ce concours agissent dans le cadre d'une interprofession qui finance l'intégralité de cette action avec des fonds professionnels et collectifs. Cette indépendance permet d'éviter toute démarche corporatiste ou commerciale. Les professionnels sont bénévoles. Trois métiers se retrouvent unis dans cette démarche : les architectes paysagistes qui élaborent les projets, les pépiniéristes qui fournissent les végétaux, les entrepreneurs qui réalisent les travaux.

3) Une aventure humaine au cours de laquelle les sites sont visités. Après une sélection sur dossier, les sites sont visités par des groupes de représentants des trois métiers, auxquels se joignent des journalistes de la presse professionnelle. En effet, nous n'avons pas trouvé de meilleur moyen pour apprécier « l'esprit du lieu » et nous faire une juste opinion de la qualité de l'espace paysager.

Les Victoires du Paysage, une distinction de la filière paysage permettant la reconnaissance du savoir-faire des professionnels du paysage et mettant en exergue les actions des villes et des entreprises.

LE CONCOURS 2016 EN QUELQUES MOTS

POUR LES MAÎTRES D'OUVRAGES PUBLICS OU PRIVÉS – DES AMÉNAGEMENTS ACHÉVÉS IL Y A MOINS DE 5 ANS – RÉALISÉS PAR UN PAYSAGISTE CONCEPTEUR, UN ENTREPRENEUR DU PAYSAGE ET UN OU DES PÉPINIÉRISTES – PLUS DE 166 DOSSIERS DÉPOSÉS AVANT LE 30 JUIN 2016 – 81 SITES PRÉSÉLECTIONNÉS POUR LES VISITES – 34 LAURÉATS DISTINGUÉS PAR LE GRAND JURY LE 11 OCTOBRE 2016.

www.lesvictoiresdupaysage.com



Les Victoires du Paysage

Depuis 2008, les Victoires du Paysage
récompensent les plus beaux
aménagement paysagers de France

194 projets nominés
350 professionnels valorisés
134 maîtres d'ouvrages récompensés
83 collectivités territoriales ou SEM primées
85 000 visites sur le site internet

www.lesvictoiresdupaysage.com

LE JURY

- DOMINIQUE DOUARD, Président de la SNHF
- MICHEL AUDOUY, Président de la Comep
- ERIK ORSENNA, Parrain des Victoires du Paysage
- CHIARA SANTINI, Invitée du jury
- JEAN SÉBASTIEN SAUVOUREL, Villes de France
- SYLVIE SCHLUMBERGER, HORTIS
- GWENOLA STEPHAN, AMF
- RÉMI SUBLET, Qualipaysage
- DANIEL VEYSSI, UNEP - VP12
- JULIE ANTOINE, Jury Visites 16
- CHRISTOPHE BADEL, Jury Visites 16
- THIBAUT BEAUTÉ, HORTIS - Vice Président
- ISABELLE BETBEDER, Visites 16
- PASCAL FAYOLLE, Le Lien Horticole
- YAËL HADDAD, Journaliste - jury visite 2016
- EVE IZAMBART, Qualipaysage
- DOMINIQUE REY, FNPHP - GT VP16
- CATHY BIASS MORIN, AITF
- BÉNÉDICTE BOUDASSOU, EN VERT ET POUR VOUS
- PIERRE BRETAUDEAU, FNPHP
- VÉRONIQUE BRUN, FNPHP
- PHILIPPE CAPLET Jury, Visites 16
- SÉVERINE CLÉDAT, FFP-GT VP16
- MARIE-CLOTILDE DEBIEUVRE, Jardins jardin
- RODOLPHE DEBRUILLE, FNPHP
- SOAZIG DEFAULT, L'ami des jardins et de la maison - Mondadori
- ARIANE DELILEZ, FFP
- DOMINIQUE GAUZIN-MÜLLER, MUSEO EDITIONS / ECOLOGIK
- MICHEL LE BORGNE, FNPHP
- MAUD LELIEVRE, ECOMAIRE
- SYLVIE LIGNY, AJJH
- MAX MARTIN, UNEP-GT VP16
- PASCALE MERCIER, FFP
- MARTINE MEUNIER, Horticulture et Paysagae
- LAURENT MIGUET, Paysage Actualité
- JEAN MILLET, Invité du jury
- YVES PILORGE, FFP
- ERIC ROIZARD, Horticulture et paysage
- JEAN-PAUL ROUSSENAC, Matériel et paysage

LE PALMARÈS 2016

Les Victoires du Paysage 2016 récompensent 34 lauréats : 20 collectivités, 7 entreprises et 7 particuliers

GRAND PRIX JURY

Mairie de Nîmes (30) – Les Allées Jaurès et les aménagements de la Place des Arènes /
Esplanade Charles de Gaulle/ Avenue Feuchères x

COLLECTIVITÉS – ESPACE PUBLIC URBAIN

OR Bar-le-Duc (55) – Les travaux de requalification du centre ville de Bar-le-Duc x
ARGENT Anglet (64) – Aménagement du Littoral Sud d'Anglet x
BRONZE Caluire et Cuire (69) – Réaménagement de la place Gutenberg x

COLLECTIVITÉS – JARDIN OU PARC URBAIN

JARDIN OU PARC URBAIN

OR Paris (75) – Jardin Rosa Luxemburg – Halle Pajol x
ARGENT Eurométropole de Strasbourg (67) – Parc du Heyritz de Strasbourg x
BRONZE SORELI Société Anonyme de Rénovation et de Restauration de Lille (59) – Parc Grand Sud x

COLLECTIVITÉS – AMÉNAGEMENT DE QUARTIER

OR Aquitanis – Ville de Bègles – Bordeaux Métropole (33) – Le parc habité des Sécheries de Bègles x
ARGENT Mons en Baroeul – Métropole Européenne de Lille (59) – Ecoquartier du Nouveau Mons x
BRONZE Niort (79) – Quartier du Clou Bouchet x

COLLECTIVITÉS ESPACE À DOMINANTE NATURELLE

OR Syndicat mixte de gestion des milieux naturels (40) – Site d'Arjuzanx x
ARGENT Communauté d'Agglomération de Saint Quentin en Yvelines (78) – Les Berges Nord du Bassin du Buisson x
BRONZE Aviré (49) – Les méandres de la Sazée x

COLLECTIVITÉS INFRASTRUCTURE VERTE

OR Eurométropole de Strasbourg (67) – Camping Indigo de Strasbourg x
ARGENT Villeneuve la Garenne (92) – Aménagement du carrefour Jean Moulin x
BRONZE Les Mureaux – BET VRD Bailly (78) – Requalification urbaine de la rue Descartes et de ses abords x

ENTREPRISES – HORS PROMOTEUR IMMOBILIER

OR Groupe Sols – Parvis du siège social, Livron sur Drôme (26) x
ARGENT Communauté Notre Dame des Chênes – Le Jardin d'Amélie, une invitation à la sagesse, Saint-Malo (35) x
BRONZE Hôpital Universitaire de Strasbourg – Aménagements des abords de l'hôpital d'HautePierre (67) x

ENTREPRISES – PROMOTEUR IMMOBILIER

OR Nexity – Vinci immobilier – Icade – Macrolot A3 ZAC Seguin Rives de Seine, Boulogne-Billancourt (92) x
ARGENT La France Mutualiste – Le Jardin des Quatre Saisons, Boulogne-Billancourt (92) x
BRONZE Immobilière 3F – ZAC du Chêne Saint Fiacre, Chanteloup en Brie (77) x

PARTICULIERS – TERRASSE OU JARDIN DE MOINS DE 500 M²

OR M. Butler – Jardin de ville, balcons et terrasses, Paris (76) x
ARGENT M.Saubesty – Au fil du bois, Biarritz (64) x
BRONZE Propriétaire privé – Un bassin biologique en ville, Palau del Vidre (66) x

PARTICULIERS – JARDIN OU PARC DE PLUS DE 500 M²

OR Propriétaire privé – Entre terre et mer, Saint-Malo (35) x
ARGENT M. et Mme Groothaert – Le Courtil, Pornic (44) x
BRONZE M. et Mme Fontaine – Chez les Fontaines, Rouen (76) x

PATRIMOINE

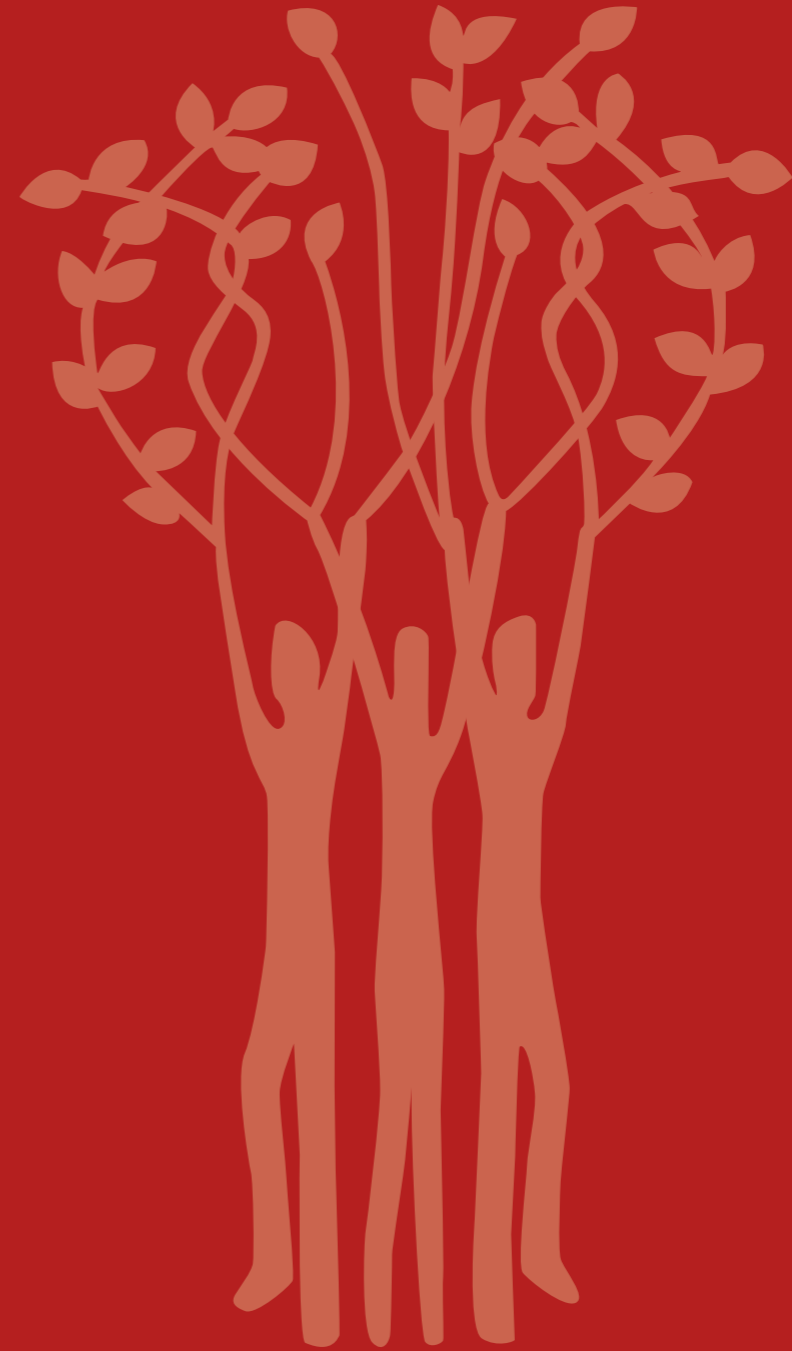
OR Communautés de communes de Haute Provence (04) – Jardin de l'Institut des huiles essentielles x
ARGENT M. Moutot – Le Jardin de la Rosière, Nantes (44) x
BRONZE Fontevraud l'Abbaye (49) – Aménagement du centre bourg en secteur sauvegardé x

PRIX SPÉCIAUX DU JURY

PRIX SPECIAL TERRITOIRE : Conseil départemental de la Somme - Direction de l'Environnement (80) -
Aménagement et la valorisation des belvédères de la Somme x

PRIX SPECIAL MEMOIRE : Conseil Régional Nord Pas-de-Calais – Jardin du mémorial international aux soldats tombés
dans le Nord Pas-de-Calais au cours de la Première Guerre Mondiale, Notre-Dame-de-Lorette (62) x

MENTION SPECIALE DU JURY : INNOVATION : AXA – Jardin suspendu, Paris (75) x



GRAND PRIX



GRAND PRIX DU JURY

GRAND PRIX

Les Allées Jaurès et les aménagements de la Place des Arènes / Esplanade Charles de Gaulle/ Avenue Feuchères - Nîmes (30)

Une ville qui se transforme en redonnant toute sa place à la nature et au végétal

Auparavant vaste parking à ciel ouvert, le réaménagement des allées Jaurès s'est inspiré des Ramblas de Barcelone pour proposer un projet global prenant en compte le paysage, la circulation, le bien-être des riverains et des différents utilisateurs du site. En prolongement des Jardins de la Fontaine, les nouvelles allées Jaurès sont devenues une formidable entrée verdoyante sur la ville : des lieux intimistes, de repos et de convivialité ont été aménagés sur le terre-plein central et les trottoirs agrandis de part à d'autres remettent le piéton au cœur de l'espace. A quelques rues de là, les aménagements de la place des Arènes, de l'Esplanade Charles de Gaulle et de l'avenue Feuchères ont totalement transformé le parcours entre l'esplanade et la gare. Par un traitement qualitatif du sol, les arènes, amphithéâtre romain bimillénaire ont retrouvé une certaine splendeur. L'esplanade a quant à elle été ouverte pour laisser place à un espace dédié aux rassemblements et pour accueillir un jardin botanique, lieu de promenades. L'avenue des Feuchères est devenue un nouvel espace de promenade ponctué de tables de pique-nique, d'aires de jeux, de fontaines et de kiosques de restauration.



MAITRISE D'OUVRAGE : ville de Nîmes

EQUIPE « ALLÉES JAURÈS »

MANDATAIRE DU PROJET : Wilmotte et Associés architecte-urbaniste

PAYSAGISTE CONCEPTEUR : Neveux-Rouyer Paysagistes

ENTREPRENEUR DU PAYSAGE : ID Verde - Agence Provence

PÉPINIÉRISTES : Pépinières BRL - Pépinières Guillot Bourne II - Pépinières Daniel

Soupe - Pépinières Brocard - Pépinières du Buyet

DATE DE RÉCEPTION DU PROJET : avril 2013

EQUIPE « AMÉNAGEMENTS DE LA PLACE DES ARÈNES / ESPLANADE / AVENUE FEUCHÈRES »

PAYSAGISTE CONCEPTEUR : Atelier A/S Marguerit

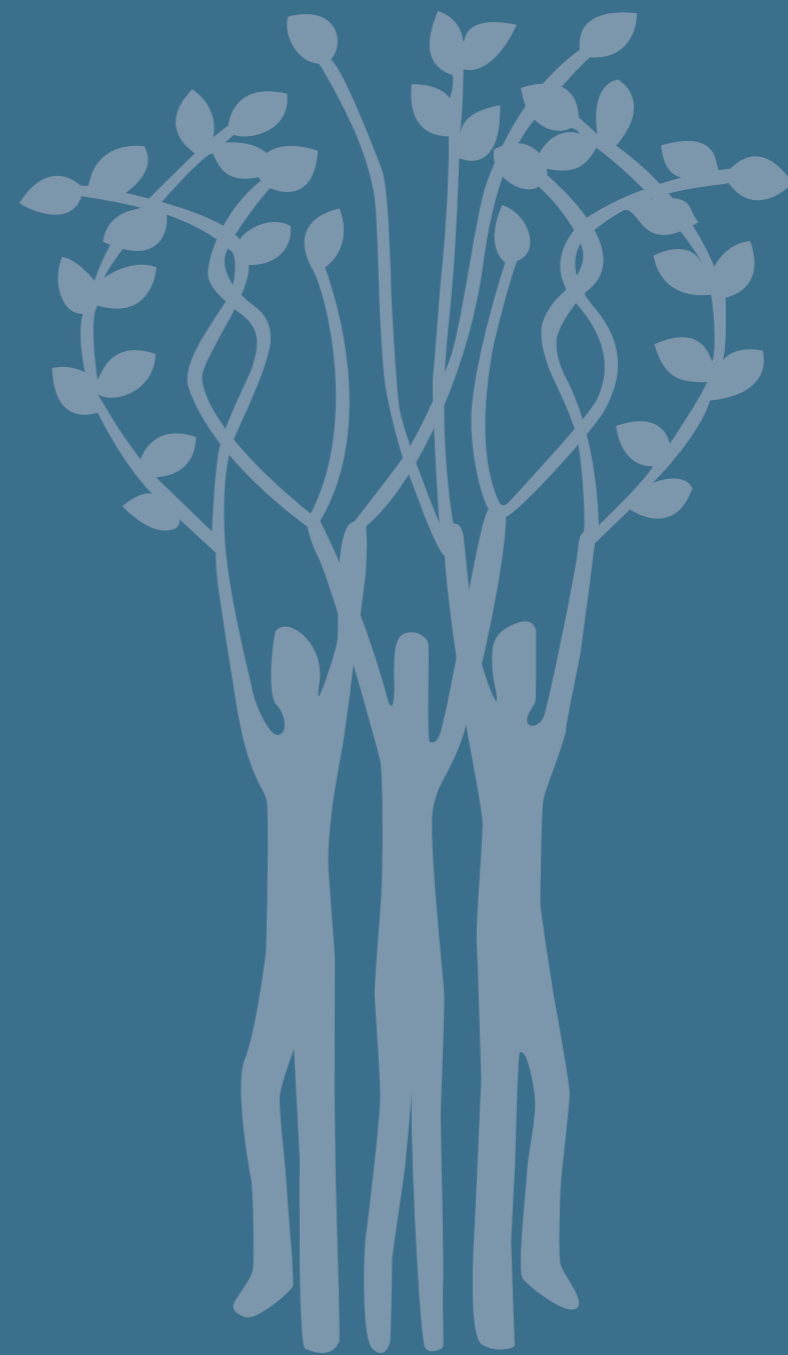
ENTREPRENEUR DU PAYSAGE : Sports & Paysages

PÉPINIÉRISTES : SARL Pépinières Jacquet - Pépinières Chauviré - Pépinières Rouy

- Pépinières Imbert - Les Tulipes de France

DATE DE RÉCEPTION DU PROJET : janvier 2013





COLLECTIVITÉS

Les travaux de requalification du centre ville de Bar-le-Duc - Bar-le-Duc (55)

La transformation esthétique et fonctionnelle d'un quartier

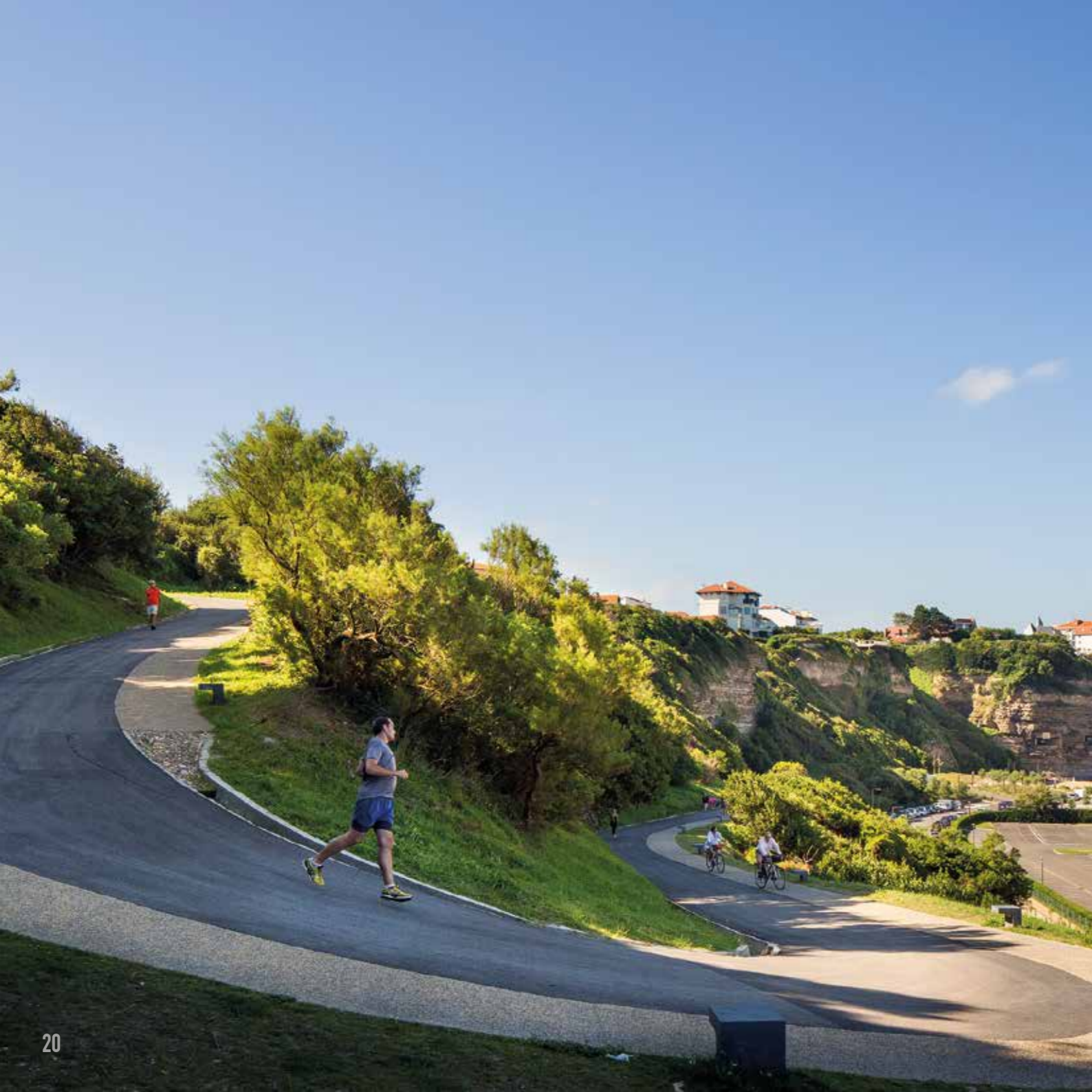
Achévé en 2014, cet aménagement de grande ampleur a complètement transformé le quartier de la Ville Basse : la cour de l'hôpital a été réaménagée en parking paysager, toutes les rues du centre ville ont fait l'objet d'une réorganisation, un parvis a été créé pour permettre aux piétons de mieux s'approprier l'espace tandis qu'une promenade a été aménagée le long de la rivière. Le patrimoine historique et le bâti existant ont totalement été valorisés par un apport de végétaux et par la mise en place d'un mobilier urbain de qualité.

Cet aménagement a permis de redonner de la vie à la ville qui prend dorénavant l'allure d'un quartier de « ville italienne » par temps ensoleillé.



MAÎTRE D'OUVRAGE : ville de Bar-le-Duc
PAYSAGISTE CONCEPTEUR : Villes & Paysages
ENTREPRENEURS DU PAYSAGE : Eurovia – Meuse Paysages
PÉPINIÉRISTES : Lappen
DATE DE RÉCEPTION DU PROJET : octobre 2014





Aménagement du Littoral Sud d'Anglet - Anglet (64)

Quand un aménagement paysager magnifie un paysage naturel et en fait un espace appropriable par tous

Point de rencontre entre les hautes montagnes des Pyrénées et la vaste étendue de la forêt landaise, le littoral sud d'Anglet conjugue une géographie exceptionnelle à une situation urbaine de prestige : il constitue la véritable porte d'entrée sur la ville depuis Biarritz.

Dans ce site exceptionnel marqué par une résidence hôtelière imposante, l'aménagement paysager a permis de valoriser et de respecter l'identité du territoire tout en y développant des usages divers dans des espaces appropriables par tous.

L'expression du milieu landais et de la zone urbaine se côtoie dans un même ensemble avec harmonie. Par la mise en place d'un rideau végétal et par un aménagement allant de haut en bas de la falaise, l'imposant immeuble s'efface et se fait oublier pour que toute l'attention soit donnée au panorama. Ce site est devenu l'un des « hot spots » de la côte, utilisé aussi bien en hiver qu'en été.



MAÎTRE D'OUVRAGE : ville d'Anglet
PAYSAGISTE CONCEPTEUR : Debarre Duplantiers Associés Architecture & Paysage
ENTREPRENEURS DU PAYSAGE : SEE Guichard
PÉPINIÉRISTES : Pépinières de l'Ermitage - Innocenti Mangoni
DATE DE RÉCEPTION DU PROJET : septembre 2014



Réaménagement de la Place Gutenberg

- Caluire et Cuire (69)

Une place jardin, espace de détente, de socialisation et de repos

Dans un quartier dense caractérisé par une grande mixité sociale, la transformation de la place Gutenberg en une place jardin a redonné aux habitants de Caluire et Cuire un espace de nature en ville.

Dans cet aménagement, le végétal a été utilisé afin d'améliorer la qualité de vie des habitants et leur procurer du bien-être. Lieu de détente, de socialisation de repos et de quiétude, la place Gutenberg est constituée d'une grande pelouse centrale encadrée par des îles végétales au milieu dense fleuri dans lesquelles s'insèrent des aires de jeux pour les enfants. La présence du jardin aquatique, la floraison des arbres et le choix des matériaux utilisés apportent, au site, une certaine poésie en toute saison.



MAÎTRE D'OUVRAGE : ville de Caluire-et-Cuire
PAYSAGISTE CONCEPTEUR : agence aps
ENTREPRENEURS DU PAYSAGE : Tarvel
PÉPINIÉRISTES : Cholat Pépinières
DATE DE RÉCEPTION DU PROJET : juin 2014



Le jardin Rosa Luxemburg – Halle Pajol

- Paris (75)

La requalification d'une friche ferroviaire transformée en un espace public, nouveau lieu de proximité

Bâtiment industriel construit dans les années 1920, la halle Pajol a longtemps servi d'entrepôts à la SNCF. La rénovation et le réaménagement de la halle se sont inscrits dans un projet d'envergure visant la valorisation du quartier, l'amélioration du paysage urbain par la création d'espaces verts et d'équipements publics, tout en préservant le patrimoine architectural du site. Achevé en 2014, le jardin Rosa Luxemburg a totalement métamorphosé le quartier. Ce long jardin ferroviaire, à la fois ouvert et couvert, dessine un parcours continu : sous la halle, le jardin couvert, par la présence de l'eau et de la végétation, crée une ambiance particulière propice à la détente ; tandis que le jardin ouvert, lui, au contact des rues du quartier, favorise les rencontres et les échanges.

Ce nouveau lieu de proximité participant au bien-être des usagers et habitants du quartier est une illustration exemplaire de la Cité Verte.



MAÎTRE D'OUVRAGE : ville de Paris
MANDATAIRE DU PROJET : JAP (Jourda Architecte)
PAYSAGISTE CONCEPTEUR : In Situ Paysages et Urbanisme
ENTREPRENEUR DU PAYSAGE : Segex - Agrigex
PÉPINIÉRISTE : Arbor Pépinières
DATE DE RÉCEPTION DU PROJET : avril 2014



Le parc du Heyritz - Eurométropole de Strasbourg (67)

Un parc entre terre et eau

Ancienne friche portuaire et industrielle, le Heyritz représente la porte d'entrée Ouest du projet strasbourgeois des Deux-Rives. Achevé en 2014, le parc fait de ce quartier un espace mixte, entre ville et nature. Grand de 8,7 ha, il est à la fois un parc de proximité et un espace public naturel à caractère sauvage. Le bien-être des usagers, articulé autour de la promenade, de la détente et de la contemplation, et la préservation environnementale ont été au cœur de ce projet d'aménagement. Le caractère naturel des lieux a, ainsi, été conservé : le bassin est mis en valeur par un ponton flottant de 300 mètres de long agrémenté de jardins aquatiques. Grâce à la présence forte de l'eau, c'est une ambiance à la fois intime et conviviale qui émane du Parc du Heyritz, devenu un lieu de détente et de bien-être pour les riverains.



MAÎTRE D'OUVRAGE : Eurométropole de Strasbourg
PAYSAGISTE CONCEPTEUR : atelier Villes & Paysages
ENTREPRENEURS DU PAYSAGE : Thierry Muller Espaces Verts
PÉPINIÉRISTE : Lappen - Pépinières Menton - Wilhemley Gmbh
DATE DE RÉCEPTION DU PROJET : juillet 2014



Le parc Grand Sud - Société Anonyme de Rénovation et de Restauration de Lille – SORELI (59)

Un écran végétal valorisant le quartier et favorisant le développement de la biodiversité au cœur de Lille

Le parc Grand Sud est une pièce végétale d'envergure du paysage de Lille Sud à disposition des habitants du quartier et en connexion avec les équipements publics du secteur. Ce parc s'ouvre sur l'extérieur pour renforcer le lien avec la ville et s'isole vers l'intérieur pour conforter l'ambiance végétale et créer un point de vue sur le grand paysage urbain de Lille et sa couronne.

Élément de centralité ouvert, structurant et fédérateur, le parc Grand Sud a permis de donner une identité à un lieu qui en était dépourvu. Cet écran végétal valorise à la fois un quartier en réunifiant les bâtiments existants tout en favorisant le développement de la biodiversité et le renforcement des corridors écologiques Nord-Sud de Lille.



MAÎTRE D'OUVRAGE : SORELI

MANDATAIRE DU PROJET : Agence Nicolas Michelin & Associés

PAYSAGISTE CONCEPTEUR : Pascal Cribier +

ENTREPRENEUR DU PAYSAGE : Colas Nord Picardie Etablissements SNB

PÉPINIÉRISTE : Pépinières Drappier

DATE DE RÉCEPTION DU PROJET : avril 2015



Le parc habité des Sécheries de Bègles

Aquitanis Ville de Bègles - Bordeaux Métropole (33)

Un parc habité, un espace à partager par les habitants

Situé sur une ancienne friche industrielle, le parc habité des Sécheries de Bègles repose sur une conception particulière : c'est l'aménagement paysager qui a précédé la construction des logements. L'architecture a, ainsi, été imbriquée intimement à la nature en traçant une structure paysagère forte.

L'espace public est devenu un véritable espace à partager par les habitants pour se rencontrer, jardiner, jouer, flâner.... Le tracé des allées constitue une promenade urbaine qui se resserre, puis se dilate au gré de la déambulation. Le parcours est ponctué d'espaces conçus comme des lieux de repos ou d'animation. A la fois espace public et espace privé, ce parc habité privilégie les déplacements doux en reléguant les véhicules en dehors du périmètre. Ce parc habité constitue un havre de verdure et de quiétude profitant aux habitants du quartier.



MAÎTRE D'OUVRAGE : Aquitanis
CO-MAÎTRISE D'OUVRAGE : Ville de Bègles - Bordeaux Métropole
MANDATAIRE DU PROJET : Alain Charrier urbaniste
PAYSAGISTE CONCEPTEUR : Trouillot Hermel Paysagiste
ENTREPRENEUR DU PAYSAGE : Antoine Espaces Verts
PÉPINIÉRISTE : Pépinières Charentaises
DATE DE RÉCEPTION DU PROJET : mai 2015



Ecoquartier du Nouveau Mons

Mons en Baroeul - Métropole Européenne de Lille (59)

Le changement radical d'image pour ce quartier transformé en éco-quartier

Achévé en 2015, ce projet paysager repose sur la requalification d'un quartier ZUP constitué de grands ensembles emblématiques des années 60 et 70 en un éco quartier. Grâce au paysage, un vrai changement d'image du quartier s'est opéré : maintenant, partout, ville et nature se rencontrent.

Rue après rue, la diversité des paysages urbains monsois se dévoile. Éléments identitaires de Mons-en-Baroeul, l'eau et le végétal s'expriment pleinement sur l'espace public. Les piétons retrouvent aujourd'hui un vrai confort de déambulation dans la ville, un vrai plaisir de promenade et de rencontre dans des espaces généreusement dimensionnés, accessibles et densément plantés.



MAÎTRE D'OUVRAGE : ville de Mons-en-Baroeul
CO-MAÎTRE D'OUVRAGE : Métropole Européenne de Lille
PAYSAGISTE CONCEPTEUR : Empreinte Paysages
ENTREPRENEUR DU PAYSAGE : SNB
PÉPINIÉRISTES : Pépinières Daniel Soupe – Lappen
DATE DE RÉCEPTION DU PROJET : mai 2015

Le quartier du Clou Bouchet

Niort (79)

Un quartier redevenu vivant et convivial grâce à la mise en place d'espaces à vivre

Construit à partir de la fin des années soixante, le quartier du Clou Bouchet, grâce à un Prus, s'est profondément transformé. En concertation et avec l'implication des habitants, sa rénovation a donné naissance à un quartier vivant et convivial grâce à l'aménagement d'espaces à vivre : un parc urbain boisé a été créé, et plusieurs îlots ont été réaménagés en squares, équipés d'aires de jeux, de bancs et de tables de pique-nique. Un aménagement aux lignes simples qui replace des espaces de convivialité au cœur d'un quartier populaire. Le quartier du Clou-Bouchet dispose dorénavant de lieux de rencontres et de rassemblement, d'espaces de détente et de jeux pour le confort de ses habitants.



MAÎTRE D'OUVRAGE : ville de Niort
PAYSAGISTE CONCEPTEUR : Phytolab
ENTREPRENEUR DU PAYSAGE : ID Verde Agence Atlantique Sud
PÉPINIÉRISTES : Pépinères Chauviré
DATE DE RÉCEPTION DU PROJET : avril 2013



Le site d'Arjuzanx

Syndicat mixte de gestion des milieux naturels (40)

Une requalification paysagère pour mieux comprendre l'évolution des plantes

Au cœur du département des Landes, le site d'Arjuzanx est né de l'exploitation et de la réhabilitation par EDF d'une mine de lignite. La requalification paysagère de ce lieu à la dimension naturelle remarquable a permis de créer un véritable parcours de visite permettant de raconter l'histoire du lieu à travers les différentes étapes de ré-transformation mais également de mieux comprendre l'évolution des plantes, la « migration » des végétaux et la transformation des paysages de la côte Aquitaine.

En associant des lieux pour se détendre, de véritables parcours de promenade, des sentiers de découverte didactique, avec la possibilité de dormir grâce aux gîtes créés sur place, ce projet de site est aussi un projet économique et dynamique pour le département des Landes.

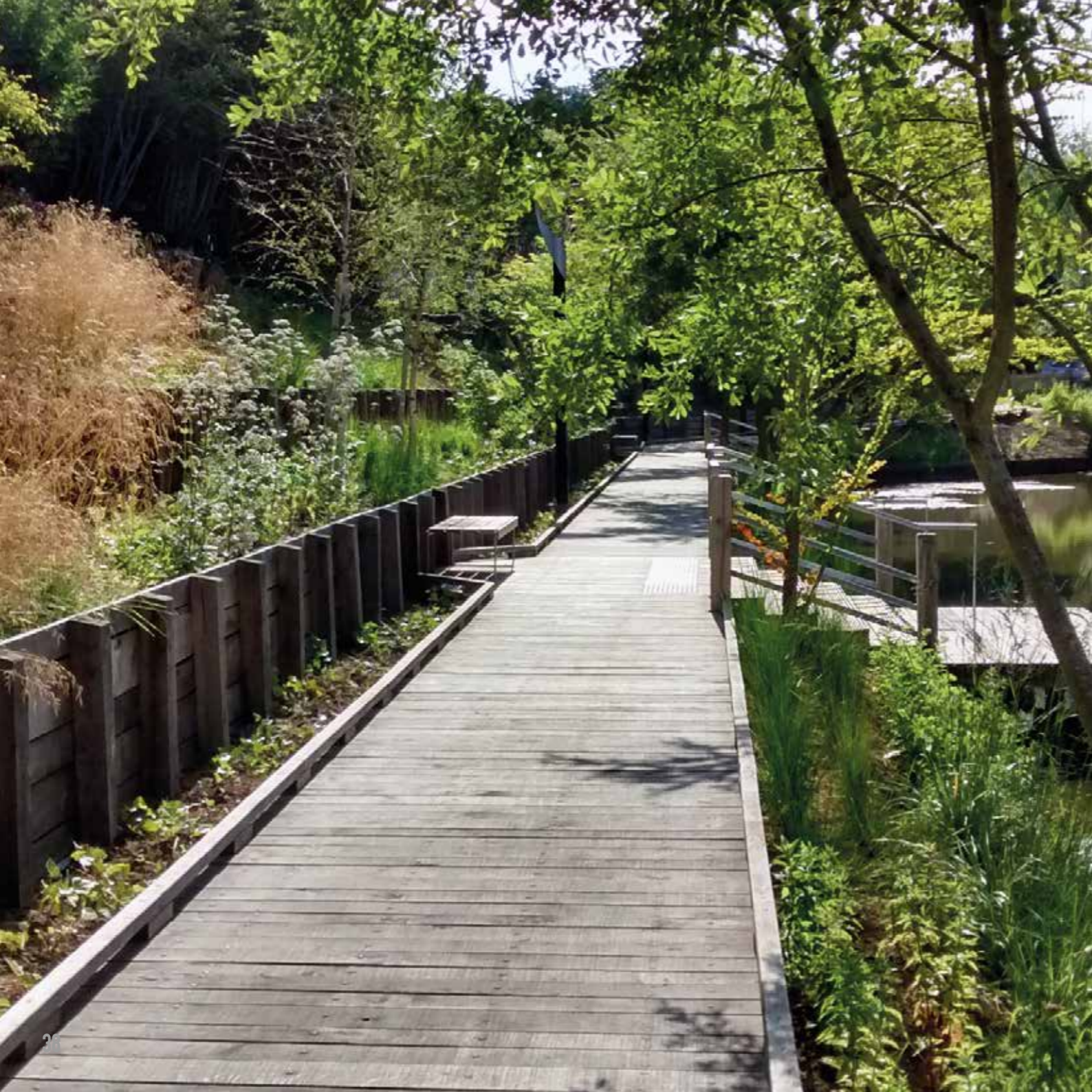


MAÎTRE D'OUVRAGE : Syndicat mixte de gestion des milieux naturels
PAYSAGISTE CONCEPTEUR : ALEP - Atelier lieux et paysage, mandataire,
avec E. Guillemet paysagiste associé et INCA Architecte

ENTREPRENEUR DU PAYSAGE : SARL Roques Bertrand

PÉPINIÉRISTES : Pépinières Daniel Soupe – Pépinières de Bagatelle – Pépinières
André Briant Jeunes Plantes – Pépinières Levavasseur – Pépinières Naudet Prechac
– Pépinières Alisma Plantes Aquatiques – Pépinières Van den Berk

DATE DE RÉCEPTION DU PROJET : avril 2015



Les berges Nord du Bassin du Buisson

- Communauté d'agglomération de Saint Quentin en Yvelines (78)

Un nouveau lieu de promenade et de repos

Achevé en 2015, cet aménagement a permis de réhabiliter des berges vieillissantes, laissées à l'abandon. Grâce à un travail complet allant du reprofilage du talus en passant par la conservation de certaines essences végétales et la plantation d'essences indigènes sur les berges et talus, le site a retrouvé un nouveau souffle. Non utilisé car peu praticable, les berges Nord du Bassin du Buisson sont dorénavant un nouveau lieu de promenade, de rassemblement, un lieu familial bénéficiant aux habitants du quartier.



MAÎTRE D'OUVRAGE : communauté d'agglomération de Saint Quentin en Yvelines
PAYSAGISTE CONCEPTEUR : D & H sarl
ENTREPRENEUR DU PAYSAGE : Parc Espace
PÉPINIÉRISTE : Pépinières Chatelain
DATE DE RÉCEPTION DU PROJET : mars 2015



Les méandres de la Sazée - Aviré (49)

Un espace naturel, vivant et luxuriant, véritable lieu de détente et d'observation de la nature

En partant d'un étang très peu attractif et dangereux situé en centre bourg, c'est un tout nouveau espace naturel, luxuriant et vivant qui a été aménagé entre l'école et le village. Ce réaménagement écologique a totalement restaurée une rivière qui avait été déviée de son cours originel.

Lieu de détente et d'observation de la nature très fréquenté par la population grâce à des sentiers créés pour le rendre accessible, ce site écologique profite également au développement de la biodiversité. En effet, l'aménagement de prairie humide, mare, bras mort a permis une diversification des habitats pour la faune et la flore.

Véritable vitrine pédagogique, les méandres de la Sazée sont une démonstration de l'intérêt de la nature en ville : du développement de la biodiversité en passant par la limitation des risques d'inondations.



MAÎTRE D'OUVRAGE : commune d'Aviré
PAYSAGISTE CONCEPTEUR : Agence TALPA
ENTREPRENEUR DU PAYSAGE : Edelweiss Paysages
PÉPINIÉRISTE : Pépinières Ripoche - Pépinières Chauviré
DATE DE RÉCEPTION DU PROJET : mai 2013

Le camping Indigo

Eurométropole de Strasbourg (67)

La transformation d'un camping en un écrin de verdure au cœur même de la ville

L'aménagement paysager a donné une nouvelle image à ce camping devenu désuet situé au cœur du Parc Naturel Urbain de la Montagne Verte. L'utilisateur est dorénavant plongé dans un écrin de verdure, dans une portion de territoire qui n'appartient plus au domaine de la ville mais à celui de la campagne. Ré-apporté, le végétal a permis une organisation et une gestion raisonnée à la parcelle, une hiérarchisation des circulations à l'intérieur du site et de créer des ambiances différentes jouant entre ouverture et fermeture, entre partage et intimité. Le site initial s'est trouvé magnifié pour le plus grand plaisir des usagers.



MAÎTRE D'OUVRAGE : Eurométropole de Strasbourg
MANDATAIRE DU PROJET : AJEANCE
PAYSAGISTE CONCEPTEUR : Villes & Paysages
ENTREPRENEUR DU PAYSAGE : SARL Giamberini & Guy
PÉPINIÉRISTE : Pépinière Van de Bijl
DATE DE RÉCEPTION DU PROJET : avril 2015

Aménagement du carrefour Jean Moulin

Villeneuve la Garenne (92)

Un écran de végétation luxuriante pour sécuriser les déplacements piétons

Achévé en 2015, cet aménagement a permis de recréer un espace de liaison piétonnier entre des logements sociaux, des commerces, une école. Les piétons sont aujourd'hui écartés de la rue et isolés du trafic routier par la mise en place d'un paysage très naturel et très protecteur qui fait office de mur végétal sécurisant. Cette nouvelle végétation adaptée, très luxuriante offre, ainsi, un dépaysement total aux riverains et donne une nouvelle image au quartier.

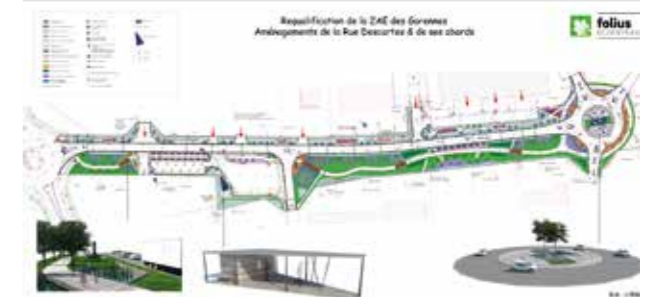


MAÎTRE D'OUVRAGE : ville de Villeneuve la Garenne
PAYSAGISTE CONCEPTEUR : Agence Pouchin, paysagistes
ENTREPRENEUR DU PAYSAGE : Marcel Villette
PÉPINIÉRISTE : Pépinières Daniel Soupe
DATE DE RÉCEPTION DU PROJET : avril 2015

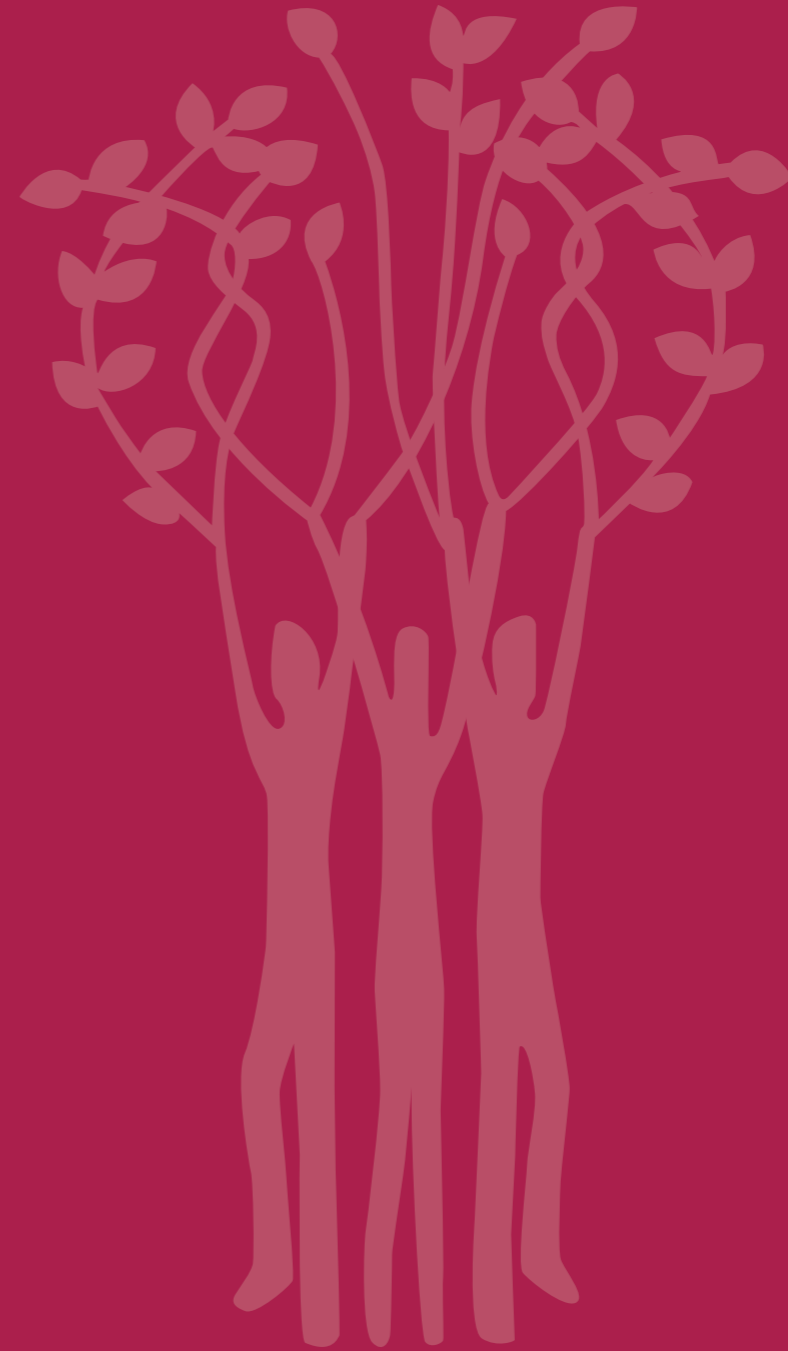
Requalification urbaine de la rue Descartes et de ses abords - Les Mureaux (78) – BET VRD Bailly

Amélioration des dessertes et de l'attractivité d'une ZAE par un aménagement paysager varié et conséquent

Ce projet achevé en 2015 et mené dans une démarche de développement durable privilégie les déplacements doux en site propre, les économies d'énergies ainsi que l'infiltration et le traitement des eaux de pluie par phytoremédiation. Cheminements piétonniers et cyclables, espaces de détente et de communications, parkings relais VL et PL ... s'articulent autour d'un ensemble de plantations, formant un environnement végétal varié et conséquent. La ZAE des Garennes voit son attractivité renforcée par la plantation de près de 300h d'espaces verts. Cette valorisation constitue l'amorce de la future desserte sud de la ville qui permettra le contournement du centre-ville.



MÂTRE D'OUVRAGE : ville des Mureaux
CO-MÂTRE D'OUVRAGE : BET VRD Bailly
PAYSAGISTE CONCEPTEUR : Folius Ecopaysage
ENTREPRENEUR DU PAYSAGE : Vallois SAS
PÉPINIÉRISTE : Pépinières de Tortefontaine – Jardin Services Végétaux
DATE DE RÉCEPTION DU PROJET : avril 2015



ENTREPRISES



Le parvis du siège social - Livron sur Drôme (26) Groupe Sols

Un aménagement esthétique alliant végétal et minéral

La création de ce siège social a été intégrée à un projet paysager pour le bien-être des salariés de l'entreprise et des visiteurs. Dans ce show-room à ciel ouvert où le minéral, cœur de métier de l'entreprise est très présent, l'aménagement paysager a réussi à y insérer harmonieusement du végétal. Ainsi, dans cette région venteuse, les graminées jouent avec le vent et forment des vagues végétales balayant l'espace bétonné.

Laissées en friche, les prairies plantées au alentour permettent de reconstituer un biotope, qui profite aux abeilles, aux insectes et couples de rapaces. A la fois esthétique et utile, cet aménagement constitue un écrin de verdure au cœur d'une zone d'activité industrielle.



MAÎTRE D'OUVRAGE : Groupe Sols
PAYSAGISTE CONCEPTEUR : agence aps
ENTREPRENEUR DU PAYSAGE : Jardins de Provence
PÉPINIÉRISTE : Pépinières Soupe
DATE DE RÉCEPTION DU PROJET : mai 2013

Le jardin d'Amélie, une invitation à la sagesse - Saint-Malo (35)

Communauté Notre Dame des Chênes

Un lieu de promenade, de rencontre et de recueillement

Dans le cadre de la restauration globale de la ferme exploitée par la Communauté, des jardins nourriciers, de recueillement et d'aromatiques ont été aménagés afin de respecter la volonté de la fondatrice Amélie Fristel qui confiait souvent à ses proches : « Ah! Si j'avais un grand jardin..., vous demanderez pour moi un grand jardin, afin que les vieillards pauvres que je désire recueillir, puissent le cultiver et s'y promener ». Profitant aux Sœurs de la Communauté en retraite et aux résidents de la maison de retraite construite sur le site, ce jardin est devenu un lieu de promenade et de rencontre pour les résidents et leurs familles. Chaque année, il s'ouvre au grand public, lors de rendez-vous aux jardins, et accueillent une foule de visiteurs qui y déambulent avec plaisir.



MAÎTRE D'OUVRAGE : commune de Notre Dame des Chênes

PAYSAGISTE CONCEPTEUR : SAS Eric Lequertier

ENTREPRENEUR DU PAYSAGE : SAS Eric Lequertier

PÉPINIÉRISTES : Pépinières Kerisnel - Pépinières Prunier - Pépinières Huchet

DATE DE RÉCEPTION DU PROJET : avril 2011

Aménagements des abords de l'hôpital d'Hautepierre

Strasbourg (67) - Hôpital Universitaire de Strasbourg

La structuration d'un paysage au service de ses utilisateurs

Dans ce projet, achevé en 2014, la requalification paysagère des abords a précédé la requalification des façades de l'hôpital. L'aménagement paysager induit une progression : une transition douce s'opère ainsi, de la ville vers l'hôpital, d'un lieu bruyant à un espace calme.

Les aménagements paysagers offrent un écrin de verdure dans lequel s'imisce une série de fonctions propres au fonctionnement complexe d'un hôpital. Toute l'entrée du site a été modifiée. Dorénavant un parvis monumental, à l'image du bâtiment, accueille les usagers : c'est une zone de déambulation et d'accueil au couvert d'un couvert végétal plus ou moins dense où la voiture n'a plus sa place. Le parking, visible depuis les chambres, a été transformé en parking paysager et constitue une Canopée à la masse végétale importante permettant de s'évader visuellement hors des murs de l'hôpital.

Les espaces ont été pacifiés pour offrir une certaine sérénité dans les déplacements et les accès à l'hôpital ou au parking : c'est un paysage apaisant qui est proposé aux usagers et une nouvelle image donnée à cet hôpital massif typique des années 60/70.

MAÎTRE D'OUVRAGE : Hôpital Universitaire de Strasbourg
MANDATAIRE DU PROJET : Gaussin & Associés Architectes
PAYSAGISTE CONCEPTEUR : Villes & Paysages
ENTREPRENEUR DU PAYSAGE : Thierry Muller Espaces Verts
PÉPINIÉRISTE : Lappen
DATE DE RÉCEPTION DU PROJET : octobre 2014





Macrolot A3 ZAC Seguin Rives de Seine

Boulogne-Billancourt (92)
Nexity et Vinci Immobilier et Icade

Un aménagement sobre laissant la part belle au végétal

Dans un quartier abritant à la fois des bureaux, des logements en accession, des logements sociaux et un foyer de travailleurs, un cœur d'îlot a été aménagé sous la forme d'un jardin creux partagé pour permettre de connecter l'ensemble du quartier tout en préservant des espaces de tranquillité et intimistes. Des belvédères et d'assises confortables permettent de profiter pleinement du paysage environnant. Des bosquets de pins sylvestres laissent passer le regard à travers les troncs tout en profitant de masses végétales constituées. La palette végétale, qui se pare d'un coloris doré dès l'automne, est en harmonie avec l'architecture du bâti métallique jouant sur les teintes de bronze, doré, argenté. De leur côté les graminées animent le jardin au moindre souffle.



MAÎTRE D'OUVRAGE : Nexity
CO-MAÎTRES D'OUVRAGE : Vinci Immobilier - Icade
PAYSAGISTE CONCEPTEUR : D'ICI LA Paysages et Territoires
ENTREPRENEUR DU PAYSAGE : EVEN
PÉPINIÉRISTE : ATP Arbres Techniques et Paysage
DATE DE RÉCEPTION DU PROJET : juillet 2011



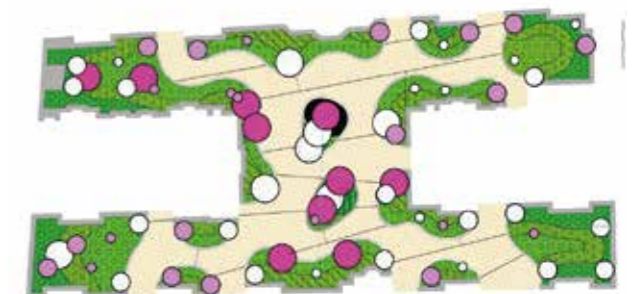
Le Jardin des Quatre Saisons

Boulogne-Billancourt (92)

La France Mutualiste

Un aménagement paysager permettant à la fois d'améliorer le cadre de vie des habitants de deux résidences et de valoriser leurs logements

Pour faire oublier le bâti vieillissant de ce groupe de logement, deux jardins aux floraisons odorantes à dominante bleue et blanche étendues sur toute l'année ont été aménagés. Ce jardin étagé aux formes souples fait de couvres sols, d'arbustes et de petits arbres s'offre à la déambulation des usagers et aux regards depuis les étages. Cette amélioration du cadre de vie quotidien profite aux 1 500 habitants de ce groupe de logements qui redécouvre, à travers une belle palette végétale, les différentes saisons mais aussi une faune et une flore jusque là inexistante. Réduction des températures, climatisation naturelle, réduction des bruits et des échos, ce projet est un exemple remarquable des bienfaits du végétal en ville. Ou comment améliorer son cadre de vie en réintroduisant un bout de nature dans les habitations.



MAÎTRE D'OUVRAGE : La France Mutualiste

MANDATAIRE DU PROJET : Atelier Mosca

PAYSAGISTE CONCEPTEUR : Damée, Vallet & Associés

ENTREPRENEUR DU PAYSAGE : Au Service des Jardins

PÉPINIÉRISTES : Pépinières Chauviré – Pépinières Chombart - Juszcak

DATE DE RÉCEPTION DU PROJET : novembre 2012



ZAC du Chêne Saint Fiacre

Chanteloup en Brie (77) Immobilière 3F

Un jardin partagé aux allures champêtres

A l'allure champêtre et permettant de connecter deux îlots de logements, ce cœur de jardin ouvert a été pensé comme une unité paysagère se répartissant de part et d'autre de la voie. Une clôture travaillée de manière très transparente laisse filer le regard. Espace ouvert laissant la part belle au végétal, ce jardin travaillé de manière naturelle dans le choix des essences et des matériaux apporte une atmosphère champêtre en complète harmonie avec le bâti tout en bois.



MAÎTRE D'OUVRAGE : Immobilière 3F
MANDATAIRE DU PROJET : Jean et Aline Harari, architectes
PAYSAGISTE CONCEPTEUR : D'ICI LA Paysages et Territoires
ENTREPRENEUR DU PAYSAGE : SERPEV
PÉPINIÉRISTES : Pépinières Daniel Soupe – Pépinières Chombart
DATE DE RÉCEPTION DU PROJET : novembre 2013



PARTICULIERS



Jardin de ville, balcons et terrasses

Paris (75)

M. Butler

De nouvelles pièces à vivre...dehors

Quand l'aménagement paysager sert à agrandir une habitation...C'est ce qui a guidé tout du long le projet : ainsi, de nouvelles pièces à vivre dehors ont été créées pour le plus grand plaisir de la famille. Dès le rez-de-chaussée, les propriétaires et leurs invités sont accueillis par un jardin de type patio entouré par de grands bambous. Ce jardin d'ombre toujours vert au fil des saisons se découvre différemment dès que l'on prend de la hauteur. Au 1^e étage, la cuisine se prolonge d'une terrasse qui devient une salle à manger extérieure avec vue sur le jardin patio. Sur les étages suivants, les balcons végétalisés encadrent la vue sur le jardin et sur Paris. Enfin, sur le toit, se dévoile une terrasse intime : un salon à ciel ouvert avec banquette et solarium installé au coeur d'une végétation méditerranéenne.



MAÎTRE D'OUVRAGE : M. Butler
PAYSAGISTE CONCEPTEUR : Horticulture & Jardins
ENTREPRENEUR DU PAYSAGE : Horticulture & Jardins
PÉPINIÉRISTES : Vannucci Piante - Pépinière Maymou
DATE DE RÉCEPTION DU PROJET : juin 2012



Au fil du bois - Biarritz (64)

M. Saubesty

Un jardin hors du temps, un havre de paix invitant au voyage

Créé en exploitant au maximum l'espace disponible autour de la maison, le jardin est conçu comme un voyage ponctué d'escalas. Dès l'entrée, le visiteur perd tous ses repères et deux parcours s'offrent à lui. Le premier parcours constitué de platelages en bois au-dessus d'une mer de gravillons capte l'esprit et fait oublier l'espace et le temps. La souplesse des bambous allié à la légèreté des graminées invoque l'esprit du vent. Elles créent un contraste avec la force du minéral évoqué par les blocs de grès de la Rhône. De l'autre côté, le parcours sur des tronçons d'acacia force la concentration avant l'arrivée sur la terrasse en pavés de bois qui invite à la méditation au milieu des deux parcours. Le calme et la sérénité règnent dans ce jardin pas comme les autres.



MAÎTRE D'OUVRAGE : M. Saubesty
PAYSAGISTE CONCEPTEUR : Paisaia sarl
ENTREPRENEUR DU PAYSAGE : Florecita
PÉPINIÉRISTE : Pépinière Lafitte
DATE DE RÉCEPTION DU PROJET : juillet 2014

AU FIL DU BOIS...

MAÎTRE D'OUVRAGE : M. & M^{me} SAUBESTY
ARCHITECTE-INTERIEUR : PAISAIA
JARDIN PAYSAGISTE : DE 500 M²



PARTICULIERS • TERRASSE OU JARDIN DE MOINS DE 500 M²

BRONZE

Un bassin biologique en ville

Palau del Vidre (66) Propriétaire privé

Dépaysement, fraîcheur et détente grâce à ce bassin écologique situé à l'ombre d'une forêt de bambous

Dans ce beau jardin entouré par une forêt de bambous vieux de 30 ans, il manquait, au propriétaire un espace de baignade. Pour préserver l'environnement existant, la solution d'aménager un bassin de baignade naturel et biologique a été privilégiée. En sortant de la forêt de bambous, l'espace baignade se dévoile aux yeux du visiteur. Le platelage en bois utilisé se fond avec harmonie dans le jardin et des plantations viennent encadrer cet espace. Totalement intégré dans l'environnement et dans le jardin existant, le bassin biologique est un havre de détente et de fraîcheur pour les propriétaires.



MAÎTRE D'OUVRAGE : Propriétaire privé
PAYSAGISTE CONCEPTEUR : Arcambal
ENTREPRENEUR DU PAYSAGE : Paysages Catelans
PÉPINIÉRISTES : Filippi - Les pépinières de la Bambouseraie - BRL
DATE DE RÉCEPTION DU PROJET : avril 2015



PARTICULIERS • JARDIN OU PARC DE PLUS DE 500 M²

OR

Entre terre et mer - Saint-Malo (35)

Propriétaire privé

Un jardin intime invitant à profiter du paysage

Situé sur les hauteurs de Saint-Malo et très exposé au vent, ce jardin, organisé en trois parties bien distinctes, offre pratiquement trois visages qui se complètent et s'harmonisent, notamment par leur unité végétale. La visite commence avec un patio absolument majestueux. Dans la seconde partie qui se veut plus végétale, s'inscrit une piscine. Une dernière partie, exposée au nord, avec des plantes soumises aux embruns, s'ouvre progressivement sur un bras de mer et offre un panorama grandiose sur la Manche.

Ce jardin conçu en respect et en harmonie avec la nature environnante, garantit l'intimité du voisinage et produit un décor tout en sobriété... Comme une irrésistible invitation à profiter du paysage.



MÂTRE D'OUVRAGE : Propriétaire privé
PAYSAGISTE CONCEPTEUR : SAS Eric Lequertier
ENTREPRENEUR DU PAYSAGE : SAS Eric Lequertier
PÉPINIÉRISTES : Pépinières Prunier – Pépinières Kerisnel – Pépinières Huchet
DATE DE RÉCEPTION DU PROJET : juillet 2011

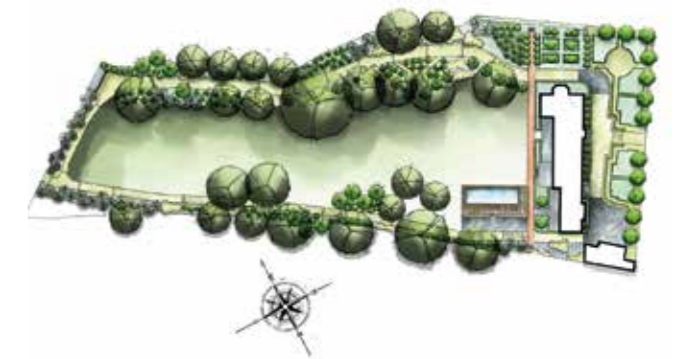


Le Courtil - Pornic (44)

M. et Mme Groothaert

Une restauration respectueuse de l'environnement naturel et historique de la demeure qui a permis de classer Le Courtil comme "patrimoine à protéger"

« Avant d'acheter une maison nous avons acheté un jardin ! » Les propriétaires du Courtil véritables passionnés de jardinage ont choisi de restaurer le jardin de leur propriété en préservant l'environnement existant naturel et historique. La visite commence dans l'allée principale, fleurie et arborée qui agit comme un écran de protection et confère à l'endroit une certaine intimité. Le jardin se compose de lieux intimes, cachés et de grands espaces constitués de végétaux culturellement présents à Pornic : sur la terrasse nord, un jardin de curé se dévoile, à l'ouest de la maison on y trouve un jardin italien, tandis qu'autour de la piscine un jardin de bouleaux agit comme une coupure et au milieu des parterres à l'anglaise se cache une terrasse de charmes. Conservés lors de la restauration, les chênes et pins maritimes majestueux apportent, quant à eux, l'ombre nécessaire à ce jardin exposé sud ouest. Du jardin, plusieurs axes donnent de magnifiques vues sur la baie de Bourgneuf.



MAÎTRE D'OUVRAGE : M. et Mme Groothaert
PAYSAGISTE CONCEPTEUR : Grandiflora Paysage
ENTREPRENEUR DU PAYSAGE : Les Jardins de l'Abbaye
PÉPINIÉRISTE : Pépinières Gicquiaud
DATE DE RÉCEPTION DU PROJET : juillet 2012



PARTICULIERS • JARDIN OU PARC DE PLUS DE 500 M²

BRONZE

Chez les Fontaines - Rouen (76)

M. et Mme Fontaine

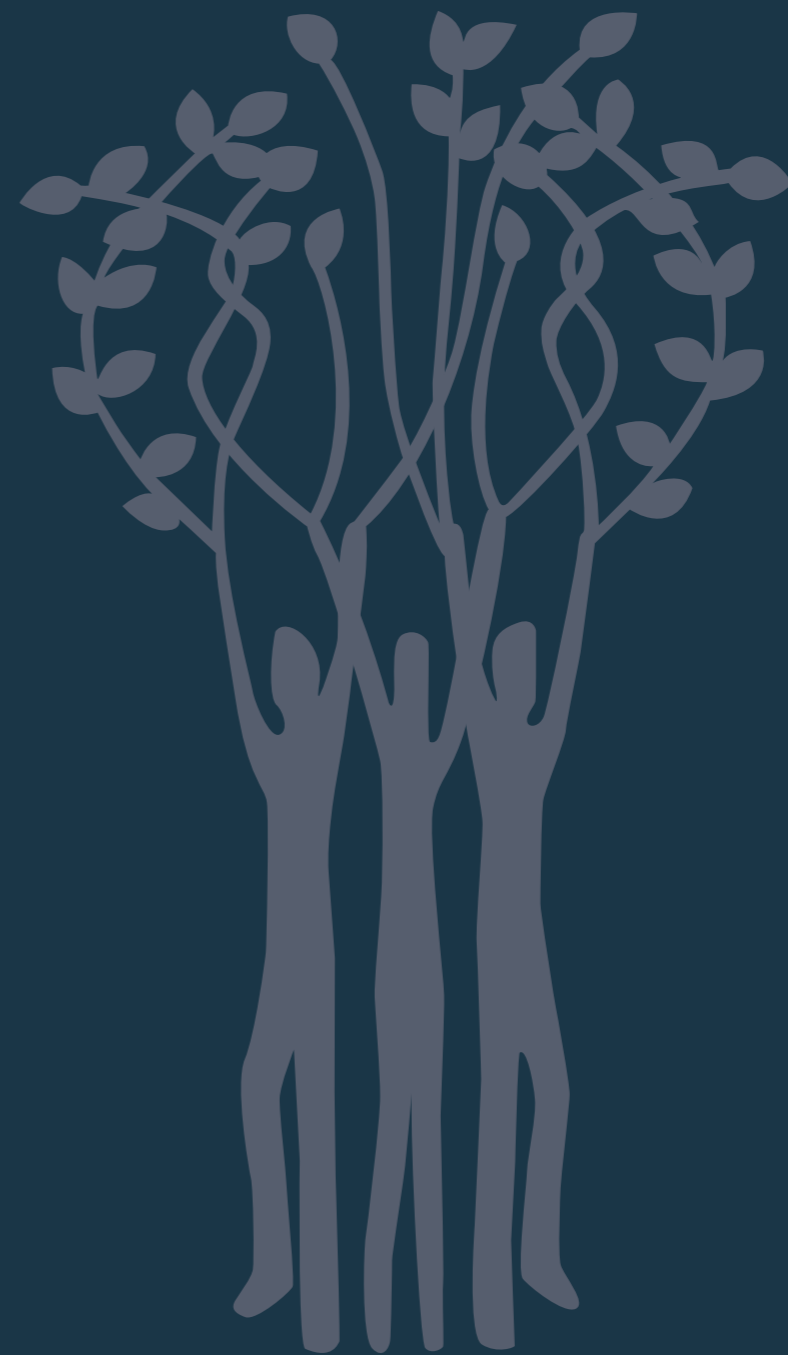
Un jardin généreux, esthétique et accueillant se transformant au fil des saisons

Intimiste, pensé comme un atout supplémentaire pour la maison d'hôtes, ce jardin forme une unité avec la maison et isole totalement la propriété de l'environnement urbain attenant. Esthétique et accueillant toute l'année, il se compose d'une importante collection de végétaux persistant et de grandes tailles tels que des Rhododendron, camélia, bambou, héliobore qui permettent une floraison échelonnées et de façon abondante toute l'année. Ainsi, à l'automne, le jardin se transforme et prend des couleurs de feu grâce aux Érables du Japon et aux graminées.

Attractif et beau tout au long de l'année, ce jardin offre un espace de calme aux invités. Une coupure hors du temps et du bruit de la ville pour profiter d'un moment de détente et de sérénité.



MAÎTRE D'OUVRAGE : M. et Mme Fontaine
PAYSAGISTE CONCEPTEUR : Les Jardins d'Agapanthe
ENTREPRENEUR DU PAYSAGE : Les Jardins d'Agapanthe
PÉPINIÉRISTE : Pépinières Stervinou
DATE DE RÉCEPTION DU PROJET : mai 2011



PATRIMOINE



PATRIMOINE

OR

Jardin de l'Institut des huiles essentielles

Mane (04)

Communautés de communes de Haute Provence

Un jardin botanique à la découverte des plantes à huiles essentielles

L'Institut des huiles essentielles est un projet global visant la réhabilitation d'un bâtiment rural patrimonial et de ses jardins, le développement d'une activité économique en lien avec le territoire et la valorisation touristique d'un village et d'un site. Intégré au paysage champêtre environnant et largement ouvert sur le paysage, le jardin est structuré et organisé pour proposer une découverte pédagogique et esthétique des plantes à huiles essentielles, mêlant un vocabulaire traditionnel à quelques éléments plus contemporains.

La visite commence par la traversée d'une prairie fleurie menant à une petite mare pour arriver – in fine- au jardin botanique thématique. A l'intérieur de ce jardin botanique, le visiteur est plongé au cœur du sujet : des massifs en bande classifient les plantes selon les 5 provenances des huiles essentielles, des "carrés des vertus" présentent des groupements de plantes selon leur vertu - quelles soient digestives, apaisantes, répulsives... et enfin les petits carrés des parfums mettent en avant les plantes les plus odorantes utilisées en parfumerie. La visite se termine par le jardin aquatique, espace de repos pour le visiteur.



MAÎTRE D'OUVRAGE : Communautés de communes de Haute Provence
MANDATAIRE DU PROJET : R+4 Architectes – Bernard Brot Christiane Mars Architectes

PAYSAGISTE CONCEPTEUR : Le verre d'eau, atelier de paysage

ENTREPRENEUR DU PAYSAGE : Jardiver Technic

PÉPINIÉRISTES : Pépinières Rey – Pépinières Clop – Pépinières Cholat – Pépinières Alisma – Senteurs du Quercy – Pépinières Turc – Pépinières André Eve - Phytosem

DATE DE RÉCEPTION DU PROJET : mai 2014



PATRIMOINE

ARGENT

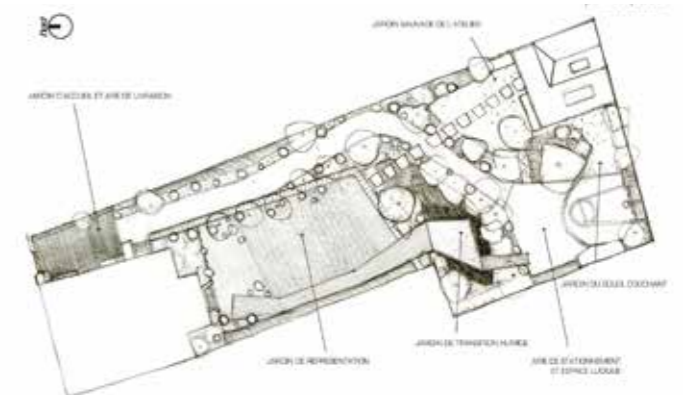
Le Jardin de la Rosière

Nantes (44) - M. Moutot

Quand le jardin sort de sa fonction purement esthétique pour favoriser une activité commerciale

Le jardin clos de cet hôtel particulier a été entièrement réaménagé pour en faire un espace utilisable pour cet établissement privatisable. Au cœur de la ville, le jardin offre, dorénavant, un espace d'exploitation à ciel ouvert dont la structuration fait écho à l'hôtel particulier qui lui fait face.

Les grands arbres existants ont été conservés pour profiter d'un maximum d'ombre tandis qu'une terrasse en pierre naturelle et une grande pelouse ont été aménagées. Le chemin d'accès, depuis les places de stationnement, met en scène une annexe et un jardin guinguette. Le tour du jardin se fait par un platelage en bois qui permet de passer d'un espace à un autre en suivant une grande boucle.



MAÎTRE D'OUVRAGE : M. Moutot
PAYSAGISTE CONCEPTEUR : Phytolab
ENTREPRENEUR DU PAYSAGE : Groupe JCP
PÉPINIÉRISTE : Groupe JCP - BLC - Pépinières du Val d'Erdre
DATE DE RÉCEPTION DU PROJET : avril 2015



PATRIMOINE

BRONZE

Aménagement du centre bourg en secteur sauvegardé - Fontevraud l'Abbaye (49)

La mise en valeur de la ville par le végétal

Dans ce village où la voiture était très présente, l'aménagement paysager a su redonner au centre bourg sa véritable fonction : un endroit accueillant, convivial et sécurisé. Un parvis, orné d'une fontaine biologique, sert désormais de point de rassemblement et de passage pour les habitants et touristes devant la mairie. Pour rééquilibrer ce projet minéral, de nombreux végétaux ont été plantés pour apporter un peu de nature dans la ville. Ainsi, en concertation avec les habitants et avec leur concours, les pieds de façades ont été fleuris et l'ensemble de la traversée du bourg s'est transformé en un espace fleuri et accueillant. Le village a dorénavant retrouvé une certaine sérénité.



MAÎTRE D'OUVRAGE : commune de Fontevraud l'Abbaye
PAYSAGISTE CONCEPTEUR : Agence TALPA
ENTREPRENEUR DU PAYSAGE : Berger Paysage
PÉPINIÉRISTE : Pépinières Chauviré - Jardirose - Pépinières de la Saulaie
DATE DE RÉCEPTION DU PROJET : mai 2015



PRIX SPÉCIAUX
ET MENTION SPÉCIALE DU JURY



PRIX SPÉCIAUX

PRIX SPÉCIAL TERRITOIRE

Aménagement valorisation des belvédères de la Somme

Conseil départemental de la Somme - Direction de l'Environnement (80)

Création d'un parcours d'interprétation des paysages révélant les lieux emblématiques de la Somme

Afin de révéler le grand paysage de la vallée de la Somme, l'aménagement propose une interprétation des paysages à travers la mise en place de tables de lecture du paysage permettant de donner à voir, à lire et à comprendre l'histoire de l'homme et son environnement dans la Vallée mais également son rapport à la nature et la manière dont il a façonné les paysages qui constituent aujourd'hui de véritables atouts. Projet à grande échelle, les 28 sites concernés sont dorénavant équipés de 38 tables d'interprétation des patrimoines mises en œuvres dans le respect de l'identité des lieux et complètement intégrées au paysage. Ces belvédères constituent un véritable parcours touristique de découverte des lieux les plus emblématiques de la vallée de la Somme depuis son estuaire jusqu'à Ham.



MAÎTRE D'OUVRAGE : Conseil départemental de la Somme - Direction de l'Environnement
PAYSAGISTE CONCEPTEUR : SLAP EURL
ENTREPRENEUR DU PAYSAGE : Terspective
PÉPINIÉRISTE : Plantservices
DATE DE RÉCEPTION DU PROJET : mai 2015



PRIX SPÉCIAUX

PRIX SPÉCIAL MÉMOIRE

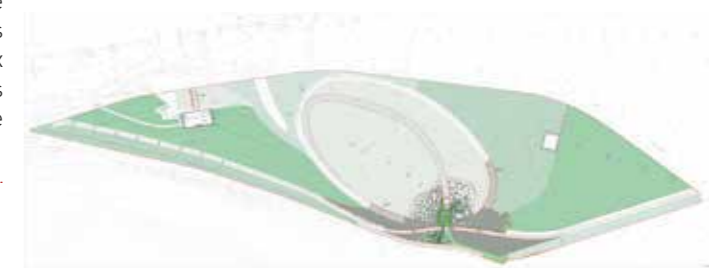
Jardin du mémorial international aux soldats tombés dans le Nord Pas-de-Calais au cours de la Première Guerre Mondiale

Notre-Dame-de-Lorette (62) - Conseil Régional Nord Pas-de-Calais

Un projet de grand paysage au service de l'histoire et du devoir de mémoire

Pour intégrer le monument dans son site, plusieurs horizons jardinés complexes ont été réalisés créant une émotion au premier regard. Ce dessin d'herbe valorise les contrastes entre des pelouses tenues et des étendues libres de graminées hautes, fleuries de coquelicots et de bleuets. A l'extérieur de l'anneau, le dessin des surfaces libres et tondues exprime les usages attendus en tirant parti des principaux effets d'alignements d'arbres et des haies. Parallèle au cimetière, un alignement de jeunes arbres jalonne le futur stationnement dans l'herbe. Une table d'arbustes taillée à la hauteur des croix marque l'entrée du cimetière. En regardant vers la plaine, un chemin creux longe le mur incurvé du monument. Passé l'entrée, à l'intérieur, une grande pelouse légèrement mouvementée laisse entièrement libre la vue sur les murs écrits. Dans la pente, les fleurissements de la prairie donne vie à la pelouse. Le dessin complexe d'une frontière incertaine entre pelouse et prairie révèle et accentue la pente. Les linéaments complexes des moutonnements des graminées accueillent deux ou trois chemins principaux. Ils accompagnent les promeneurs depuis les quelques fleurs jetées éparses sur le tapis ras de l'herbe

jusqu'à la prairie épaisse et fleurie baignant le site à l'extérieur. La prairie vivante conduit le regard vers les textures des étendues lointaines.



MAÎTRE D'OUVRAGE : Conseil Régional Nord Pas-de-Calais

MANDATAIRE DU PROJET : P.Prost Architectes

PAYSAGISTE CONCEPTEUR : D. Besson-Girard paysagiste

ENTREPRENEUR DU PAYSAGE : Euro Vert

PÉPINIÉRISTE : Van Herijgers

DATE DE RÉCEPTION DU PROJET : novembre 2014



MENTION SPÉCIALE

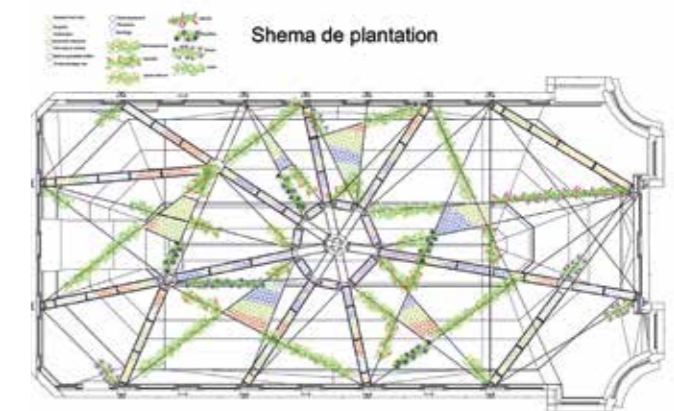
MENTION SPÉCIALE INNOVATION

Jardin suspendu

Paris (75) - Axa

Une cour intérieure végétalisée pour le bien-être des salariés

Ressemblant à une araignée qui aurait tissé sa toile de part et d'autres d'une cour, la réalisation de ce jardin suspendu est une prouesse technique. La structure construite comme un tissage entre les façades accueille des plantations tendues et suspendues. La transparence voulue des strates incite le regard à se perdre... Visible de chaque étage, ce jardin végétalisant une cour sans attrait assure le bien-être de l'ensemble des salariés qui d'un regard peuvent profiter d'une pause visuelle verdoyante.



MAÎTRE D'OUVRAGE : Axa
MANDATAIRE DU PROJET : Archibuild
PAYSAGISTE CONCEPTEUR : Cathy Vivies
ENTREPRENEUR DU PAYSAGE : Jardin de Babylone
PÉPINIÉRISTE : Juszczak
DATE DE RÉCEPTION DU PROJET : mai 2015

LES NOMINÉS 2016

81 aménagements paysagers ont été retenus le 6 juillet 2016 par le jury technique : ils ont tous fait l'objet d'une visite du jury entre juillet et septembre.

Collectivités – Espace public urbain > 15 finalistes



Ville de Nîmes pour les Allées Jaurès (30 – Occitanie)

Un nouvel espace de promenade et de convivialité inspiré par les Ramblas de Barcelone inscrit dans le prolongement des Jardins de la Fontaine.

Ville de Nîmes pour la Place des Arènes / l'Esplanade Charles de Gaulle / l'Avenue Feuchères (30 – Occitanie)

La création d'un jardin botanique urbain lieu de promenades, de nouvelles liaisons piétonnes entre la gare et le centre-ville, mettant en valeur un amphithéâtre romain bimillénaire



Ville de Caluire et Cuire pour le réaménagement de la place Gutenberg (69 – Auvergne – Rhône-Alpes)

Une place jardin ramenant la nature en ville nouvel espace de détente, de socialisation et de repos;

Roannais Agglomération pour les aménagements des espaces extérieurs du Campus Pierre Mendès France (42 – Auvergne – Rhône-Alpes)

La transformation d'un espace fermé en un jardin ouvert sur la ville participant à l'animation du quartier



Ville de Bar le Duc pour la requalification du centre-ville de Bar le Duc (55 – Grand Est)

La transformation esthétique et fonctionnelle d'un quartier.

Territoires Rennes pour Cap Mail (35 – Bretagne)

Un parc sous la forme d'une grande prairie arborée



Rectorat de Bordeaux – Direction des constructions et du patrimoine pour l'aménagement de la Cour Leyteire (33 – Nouvelle Aquitaine)

Une université ouverte sur la ville et offrant aux étudiants un espace végétal informel pour favoriser les synergies éducatives.

Commune d'Anglet pour l'aménagement du Littoral Sud d'Anglet (64 – Nouvelle Aquitaine)

Quand un aménagement paysager magnifie un paysage naturel et en fait un espace appropriable par tous



SORGEM pour la requalification du centre-ville des Ulis (91 – Ile-de-France)

Un espace public recousu offrant un véritable parcours résidentiel aux ulissiens.

Ville de Fagnières pour la place des Collines (51 – Grand Est)

Une place aux multiples visages à la fois place, jardin, parvis, square devenue un espace de vie et de convivialité.



EPAMSA (Etablissement Public Aménagement Mantois Seine Aval) – Co-maîtrise d'ouvrage : Mantes en Yvelines Habitat et Osica pour l'aménagement de la Place Franco-mauresque, quartier des Inventeurs à Mantes la Jolie (78 – Ile-de-France)

La création d'un lieu identitaire mettant en valeur la mosquée par l'aménagement d'une place d'inspiration mauresque et offrant un nouvel espace public, lieu de rassemblement.

SEM Plaine Commune Développement pour la requalification des espaces publics du centre ville d'Épinay-sur-Seine (93 – Ile-de-France)

L'unification du centre ville par l'aménagement d'un cœur de ville animé au sein d'une place/jardin en lien avec ses fonctionnalités urbaines et naturelles.



Commune de La Chapelle d'Abondance pour l'aménagement du chef-lieu de La Chapelle d'Abondance (projet concourant dans la catégorie Patrimoine) (74 – Auvergne – Rhône-Alpes)

Un cœur de village redevenu agréable, coloré et fonctionnel.

Ville de Fontevraud l'Abbaye pour l'aménagement du centre bourg en secteur sauvegardé (49 – Pays de la Loire)

La mise en valeur de la ville par le végétal.



Ville de Castres pour la place Pierre Fabre (projet concourant dans la catégorie Patrimoine) (81 – Occitanie)

Une place plus lisible et rendue aux piétons grâce à sa nouvelle armature végétale.

Collectivités – Jardin ou parc urbain > 14 finalistes

SEMDO pour le Parc St Fiacre et sa promenade à Olivet (45 – Centre Val de Loire)

L'aménagement à proximité des habitations d'espaces verts conviviaux et de jeux pour améliorer le cadre de vie des habitants d'une ZAC.



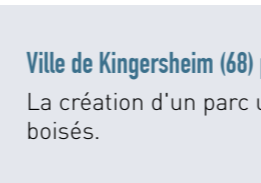
Ville de Creil – Communauté d'agglomération Creilloise pour le Parc de l'Île Saint Maurice (60 – Hauts-de-France)

Un parc écologique, sobre et reconnecté à ce qu'il l'entoure.



Ville de Foix (09) pour le Parc de Bouychères (51 – Grand Est)

Un parc paysager trans-générationnel lieu de rencontres, d'activités de convivialité et poumon vert de la commune.



Ville de Kingersheim (68) pour le Parc des Gravières (68 – Grand Est)

La création d'un parc urbain et corridor écologique reliant le site aux étangs et espaces boisés.



Ville de Paris pour le Jardin Rosa Luxemburg-Halle Pajol (75 – Ile-de-France)

La requalification d'une friche ferroviaire transformée en un espace public, nouveau lieu de proximité.



Ville de Durtal pour le Cimetière de Durtal (49 – Pays de la Loire)

La nature partout en ville même dans les cimetières.



Ville de Courbevoie pour le Jardin des Fauvelles (92 – Ile-de-France)

Un jardin polymorphe ni totalement aire de jeux, ni complètement jardin répondant à toutes les attentes des riverains.

Ville de Cormontreuil pour le cimetière des Montépillois (51 – Grand Est)

Un cimetière sorti de son image traditionnelle pour en faire un lieu de promenade et de recueillement par le renforcement de la présence végétale.



Ville de Saint Herblain pour le Parc de la Savèze (44 – Pays de la Loire)

Un parc de 6ha ouvert à la ville redevenu un véritable cœur vert de quartier.

Ville et Eurométropole de Strasbourg pour le Parc du Heyritz de Strasbourg (67 – Grand Est)

Un parc entre terre et eau.



SORELI (Société Anonyme d'Economie Mixte de Rénovation et de Restauration de Lille) pour le Parc Grand Sud (59 – Hauts-de-France)

Un écrin végétal valorisant le quartier et favorisant le développement de la biodiversité au cœur de Lille.

Ville de Laveyron pour la Promenade et le Parc des Bordes (26 – Auvergne – Rhône-Alpes)

Quand l'aménagement paysager transforme une ville de passage en un lieu où on s'arrête.



Communauté de communes de Haute Provence pour le Jardin de l'Institut des huiles essentielles à Mane (projet concourant dans la catégorie Patrimoine) (04 – Provence Alpes Côte d'Azur)

Un jardin botanique à la découverte des plantes à huiles essentielles.

Communauté urbaine du Grand Dijon pour l'Extension du cimetière intercommunal du Grand Dijon (projet concourant dans la catégorie Patrimoine) (21 – Bourgogne Franche-Comté)

Un cadre paysager alliant le monde du funéraire et la nature, offrant ainsi un cadre de vie propice au recueillement et à la contemplation.



Collectivités – Aménagement de quartier > 10 finalistes

Ville de Courcouronnes pour le Mail du Marchais Guesdon (91 – Ile-de-France)

La transformation d'un mail en un espace convivial et ludique.



AQUITANIS – Ville de Bègles – Bordeaux Métropole pour Le parc habité des Sècheries de Bègles (33 – Nouvelle Aquitaine)

Un parc habité, un espace à partager par les habitants.

Ville de Mons en Baroeul – Métropole Européenne de Lille pour l'écoquartier du Nouveau Mons (59 – Hauts de France)

Un changement radical d'image pour ce quartier transformé en éco-quartier grâce au paysage.



Ville de Niort pour le Quartier Clou Bouchet (79 – Nouvelle Aquitaine)

Un quartier redevenu vivant et convivial grâce à la mise en place d'espaces à vivre.



Ville de Lille – Métropole Européenne de Lille – Ville de Loos – Lille Métropole Habitat pour la Promenade Gide Vallès et le Jardin des Cultures (59 – Hauts de France)

Une promenade qui rassemble un jardin, qui anime le quartier et invite au respect de la nature.

Commune de la Mailleraye sur Seine – Co-maîtrise d’ouvrage : Sté HLM Estuaire de la Seine pour l’Ecoquartier de l’église (76 – Normandie)

Le caractère patrimonial et écologique d’une ville renforcé par un aménagement paysager dense.



Bordeaux Métropole pour la Station d’épuration Louis Fargue (33- Nouvelle Aquitaine)

La mise en scène d’un paysage vivant dans un ancien site industriel.

SAEML Scientipôle Aménagement pour la Communauté d’Agglomération du Plateau de Saclay pour l’Ecoquartier Camille Claudel à Palaiseau (91 – Ile-de-France)

Un nouveau type de quartier écologique proposant des aménagements paysagers simples et authentiques et construisant la cité verte idéale.



CODEVAM (SEM de Colombes) pour le Renouveau urbain et l’Aménagement de la ZAC de L’île Marante à Colombes (92 – Ile-de-France)

Une re-création de la ville sur la ville raccrochant le lieu et ses habitants à leurs histoires aussi bien qu’à leur milieu.

Ville de Pecquencourt pour la Requalification de l’Espace Central des cités Lemay et Sainte Marie classées au patrimoine mondial de l’UNESCO comme cités pilotes à Pecquencourt (projet concourant dans la catégorie Patrimoine) (59 – Hauts de France)

Un espace central largement structuré par le végétal améliorant significativement le cadre de vie des habitants.



Collectivités – Espace à dominante naturelle > 10 finalistes



Communauté d’agglomération de Saint Quentin en Yvelines pour les Berges Nord du Bassin du Buisson (78 – Ile-de-France)

Un nouveau lieu de promenade et de repos pour les habitants du quartier dans un contexte péri-urbain.

Syndicat mixte de gestion des milieux naturels pour le Site d’Arjuzanx (40- Nouvelle Aquitaine)

Une requalification paysagère pour mieux comprendre l’évolution des plantes.



Grand Lyon pour Rochetaillée-sur-Saône Les Rives de Saône : La promenade des Guinguettes (69 – Auvergne Rhône-Alpes)

Le lien entre une ville et son fleuve recréé grâce à une promenade, nouveau lieu convivial et de détente.

Ville de Vérines pour le Site du Lézard (17- Nouvelle Aquitaine)

La transformation d’une ancienne décharge en un éco-parc favorisant la biodiversité.



Ville de Plailly pour la Cavée du Gué (60 – Hauts de France)

La mise en valeur d’un espace favorable à la biodiversité en l’aménagement en un éco parc naturel.

Ville d’Aviré pour Les méandres de la Sazée (49- Pays de la Loire)

Un espace naturel, vivant et luxuriant, véritable lieu de détente et d’observation de la nature.





Conseil départemental de la Somme / Direction de l'Environnement pour l'Aménagement et la valorisation des belvédères de la Somme (80 – Hauts de France)

La création d'un parcours d'interprétation des paysages révélant les lieux emblématiques de la Somme.

Ville de Oullins pour le Parc Naturel de Sanzy (69 – Auvergne Rhône-Alpes)

La nature entre au cœur de la ville avec ce parc urbain naturel et contemporain.



Conseil Régional Nord Pas-de-Calais pour le Jardin du mémorial international aux soldats tombés dans le Nord Pas-de-Calais au cours de la Première Guerre Mondiale (62 – Hauts de France)

Un projet de grand paysage au service de l'Histoire et du devoir de mémoire.

Ville de Saint-Wandrille-Rançon/Rives-en-Seine pour l'Aménagement de la promenade de la Fontenelle à Saint-Wandrille-Rançon (76 – Normandie)

La création d'une promenade-nature amenant les usagers à découvrir un fond de vallée inconnu.



Collectivités – Infrastructure verte > 4 finalistes



Ville des Mureaux – BET VRD Bailly pour la requalification urbaine de la rue Descartes et de ses abords (78 – Ile-de-France)

Un aménagement paysager varié et conséquent pour améliorer des dessertes et l'attractivité d'une ZAE.

Eurométropole de Strasbourg pour le Camping indigo de Strasbourg (67 – Grand Est)

La transformation d'un camping en un écrin de verdure au cœur même de la ville.



Fondation pour la sauvegarde et le développement du Domaine de Chantilly (60) pour la Création du parking permanent du Château de Chantilly (projet concourant dans la catégorie Patrimoine) (60 – Hauts de France)

La restitution de la perspective historique d'André Le Nôtre avec la création d'un parking participant à l'ambiance forestière.

Ville de Villeneuve la Garenne pour l'aménagement du carrefour Jean Moulin (92 – Ile-de-France)

Un écran de végétation luxuriante pour sécuriser les déplacements piétons.



Entreprises – Hors promoteur immobilier > 9 finalistes



Groupe Sols pour le parvis du siège social du Groupe Sols à Livron sur Drome (26 – Auvergne Rhône-Alpes)

Un aménagement esthétique alliant végétal et minéral.

Communauté Notre Dame des Chênes pour le Jardin d'Amélie, une invitation à la sagesse à Saint-Malo (35 – Bretagne)

Un lieu de promenade, de rencontre et de recueillement.



AXA pour le Jardin suspendu à Paris (75 – Ile-de-France)

Une cour intérieure végétalisée pour le bien-être des salariés.

Entreprises – Promoteur immobilier > 6 finalistes

CHALLENGER SNC pour Les jardins clairières de Challenger à Guyancourt (78 – Ile-de-France)

Une rénovation verte prospective pour créer des ouvertures vers le futur écologique des constructions de demain.



Colony Capital pour le Campus Carrefour à Massy (91 – Ile-de-France)

Des espaces rendus lisibles et agréables à utiliser grâce à un aménagement paysager.

Decathlon SA pour le Mountain store Mont Blanc – Quechua Wedze Simon à Passy (74 – Auvergne Rhône-Alpes)

La recomposition d'ambiances paysagères pour intégrer le site à son environnement.



Hôpital Universitaire de Strasbourg pour l'Aménagement des abords de l'hôpital d'Hautepierre (67 – Grand Est)

La structuration d'un paysage au service de ses utilisateurs.

Fondation Royaumont pour le Jardin des 9 carrés : Jardin d'inspiration médiévale avec expositions végétales renouvelées, tous les 3 ans à Asnières-sur-Oise (projet concourant dans la catégorie Patrimoine) (95 – Ile-de-France)

L'histoire des plantes au Moyen-Age racontée dans un jardin.



Association des amis de la maison Jean Cocteau pour les Jardins de la Maison de Jean Cocteau à Milly-la-Forêt (projet concourant dans la catégorie Patrimoine) (91 – Ile-de-France)

Un aménagement paysager qui restitue l'intimité et l'esprit du lieu.



SNC COGEDIM Résidence pour Saint-Ouen ZAC des Docks à Saint-Ouen (93 – Ile-de-France)

La mise en valeur d'un programme immobilier par un aménagement paysager esthétique et de qualité.

Arts et Techniques du Progrès pour NL1 – ALEGRIA à Neuilly-sur-Seine (92 – Ile-de-France)

Un jardin dans une cour intérieure pour valoriser des bureaux.



La France Mutualiste pour Le Jardin des Quatre Saisons à Boulogne-Billancourt (92 – Ile-de-France)

Un aménagement paysager permettant à la fois d'améliorer le cadre de vie des habitants de deux résidences et de valoriser leurs logements.

GGL GROUPE pour le Quartier du Capiscol à Agde (34 – Occitanie)

La création d'une zone d'urbanisation paysagée, en parfaite harmonie avec le site.



Nexity – Vinci Immobilier et ICADE pour Macrolot A3 ZAC Seguin Rives de Seine à Boulogne-Billancourt (92 – Ile-de-France)

Un aménagement sobre laissant la part belle au végétal.

Immobilière 3F pour la ZAC du Chêne Saint Fiacre à Chanteloup-en-Brie (77 – Ile-de-France)

Un jardin partagé aux allures champêtres.



Particuliers – Terrasse ou jardin de moins de 500 m² > 3 finalistes

Propriétaire privé pour « Un bassin biologique en ville » à Palau del vidre (66 – Occitanie)

Dépaysement, fraîcheur et détente grâce à la création d'un bassin écologique situé à l'ombre d'une forêt de bambous.



Mr Saubesty pour Au fil du bois à Biarritz (64 – Nouvelle Aquitaine)

Un jardin hors du temps, un havre de paix invitant au voyage.

Mr. Butler pour Jardin de ville, balcons et terrasses à Paris (75 – Ile-de-France)

L'aménagement de nouvelles pièces à vivre...dehors.



Particuliers – Jardin ou parc de plus de 500 m² > 7 finalistes

Propriétaire privé pour Le jardin sous les pins à Le Soler (66 – Nouvelle Aquitaine)

Un jardin complètement intégré à son environnement naturel.



M. et Mme Fontaine pour Chez les Fontaines à Rouen (76 – Normandie)

Un jardin généreux, esthétique et accueillant se transformant au fil des saisons.

Propriétaire Privé pour Bay of Cristaou à Bormes les Mimosas (83 – Provence Alpes Côte d'Azur)

Un jardin méditerranéen respectant le site initial inspiré d'un territoire de paysage néo-zélandais.



M. et Mme Marquette pour Renaissance d'un jardin oublié au cœur de la Provence à Fontvieille (13 – Provence Alpes Côte d'Azur)

Un jardin plein de charme alliant modernité et respect des codes des Mas Provençaux.

M. Moutot pour le Jardin de la Rosière à Nantes (44 – Pays de la Loire)

La restauration d'un jardin clos pour offrir de nouvelles possibilités d'exploitation à ciel ouvert pour le gestionnaire de cet hôtel particulier privatisable.



Propriétaire Privé pour Entre Terre et mer... à Saint Malo (35 – Bretagne)

Un jardin intime invitant à profiter du paysage.

M. et Mme Johan Groothaert pour Le Courtil à Pornic (44 – Pays de la Loire) (projet concourant dans la catégorie Patrimoine)

Une restauration respectueuse de l'environnement naturel et historique qui a permis de classer Le Courtil comme "patrimoine à protéger".



LES MÉTIERS DU PAYSAGE

Des métiers d'excellence tournés vers l'avenir !

Le secteur du paysage est un secteur d'avenir, avec des métiers tournés vers la nature, très techniques, très évolutifs, et des possibilités d'emplois bien réparties sur l'ensemble du territoire national. La France compte des paysagistes de renom et des écoles de haute qualité. Autant de facteurs qui contribuent à la qualité et à l'excellence des professionnels du paysage : paysagistes concepteurs, pépiniéristes, horticulteurs et entrepreneurs du paysage.

Le paysagiste concepteur : maître d'œuvre du paysage

Le paysagiste concepteur est le maître d'œuvre des projets et des études d'aménagements de l'espace extérieur, depuis le jardin jusqu'au territoire. En partenariat avec l'architecte et l'urbaniste, il intervient en amont. Son savoir-faire n'est pas seulement technique : les dimensions subjectives, émotionnelles, culturelles, sociales des paysages lui sont connues, et impulsent sa créativité. A ces dimensions créatives, s'ajoute une véritable connaissance du monde végétal, un milieu vivant en évolution permanente.

Aménageur de l'espace, le paysagiste concepteur est amené, par sa formation et sa pratique professionnelle, à travailler dans de multiples environnements et sur toutes sortes de projets paysagers auprès de maîtres d'ouvrage : collectivités, entreprises publiques ou privées, particuliers.

Il intervient dans différents domaines : de l'étude générale, planification, programmation (plans de paysage, études d'impact...) à l'étude particulière, la conception, la maîtrise d'œuvre (aménagement urbains, périurbains ou ruraux, valorisation du patrimoine, réhabilitation de lieux dégradés), tout en apportant son conseil et son expertise.

L'horticulteur et le pépiniériste, producteurs garants de la richesse végétale

Orfèvres du monde végétal, pépiniéristes et horticulteurs travaillent de concert avec les concepteurs et les entrepreneurs pour organiser une symphonie harmonieuse d'essences, de formes, de couleurs et de senteurs.

Acteurs de proximité, ils fournissent fleurs, plantes et arbres, matières premières indispensables à tout paysage. La diversité et la qualité de leurs productions donnent vie aux créations paysagères. L'horticulteur produit des plantes en pots, à massif, des fleurs coupées, des bulbes. Le pépiniériste, quant à lui, cultive arbres, arbustes, arbres fruitiers, plantes vivaces.

Ces professionnels possèdent un savoir-faire et une expertise nécessaires pour garantir la réussite des projets : par la connaissance

parfaite des végétaux, pour garantir la diversité végétale et grâce à des techniques de production pointues respectueuses de l'environnement. Ainsi, en France, en plus en plus de producteurs s'engagent dans la démarche de certification environnementale et sociale Plante Bleue, officiellement reconnue par les pouvoirs publics en 2012.

L'entrepreneur du paysage, metteur en scène du paysage

Véritable metteur en scène des inspirations des concepteurs et des créations des producteurs, l'entrepreneur du paysage met en scène les projets conçus et aménage les espaces en utilisant les dernières technologies et sa connaissance du végétal. Sa technicité, sa sensibilité, sa polyvalence permettent de concrétiser le projet paysager. Sur le terrain, il assure l'entretien du milieu vivant dans le respect de l'environnement.

La notion d'entreprise du paysage regroupe des métiers variés aux compétences pointues :

- Aménageurs et spécialistes de l'entretien de parcs, jardins et terrains de sport
- Aménageurs de milieux aquatiques
- Experts en végétalisation hydraulique, pour cicatrifier les paysages et végétaliser les zones difficiles d'accès ou les terrains abîmés
- Elagueurs, pour tailler et soigner les arbres en toute sécurité
- Spécialistes du débroussaillage et dessouchage
- Reboiseurs pour préparer les sols, planter ou semer des arbres
- Paysagistes d'intérieur

Pour en savoir plus :



www.f-f-p.org



www.fnphp.com



www.ufs-semenciers.org



www.entreprisesdupaysage.org

ORGANISATION



Val'hor est l'interprofession nationale reconnue par les pouvoirs publics, de la filière horticole et du paysage. Elle rassemble les organisations professionnelles des secteurs de la production, de la distribution et du commerce horticole, ainsi que du paysage et du jardin.

Au sein de Val'hor, la Commission des Métiers du Paysage (COMEP) est chargée d'étudier, de proposer et de mettre en œuvre les orientations de l'interprofession spécifiques à la filière Paysage. Elle est un lieu de réflexion et de proposition pour le développement du marché du végétal d'ornement. Elle assure la promotion des espaces paysagers auprès des particuliers et des donneurs d'ordres publics et privés. Elle met en œuvre des actions d'information sur les métiers du paysage en direction des jeunes et de leurs parents. Elle aborde les sujets d'ordre technique, administratif, réglementaire et d'une manière générale toutes les questions liées aux relations entre les concepteurs, les producteurs et les entrepreneurs du Paysage.

Elle est composée des professions représentées par les fédérations membres que sont la Fédération française du Paysage (FFP), la Fédération nationale des producteurs de l'horticulture et des pépinières (FNPHP), l'Union nationale des semenciers (UFS) et l'Union nationale des entrepreneurs du paysage (UNEP).

www.valhor.fr

Val'hor est le maître d'ouvrage de Cité Verte en France. Les Victoires du Paysage s'inscrivent dans cette démarche novatrice.



Cité Verte est une démarche citoyenne européenne qui vise à faire de la cité, entendue comme lieu de vie, un espace de mieux vivre, où le végétal, l'aménagement du paysage et de la nature en ville assurent aux citoyens des bienfaits en termes de qualité de vie, de santé, de développement du lien - social, économique, patrimonial et de protection environnementale. Cité Verte répond à la demande sociétale d'un vivre ensemble, qui participe de choix culturels et s'inscrit dans une politique de civilisation contemporaine.

En effet, le végétal engendre un ensemble de bienfaits considérables pour les citoyens. Les espaces végétalisés et paysagers sont ainsi de formidables régulateurs du climat et des pollutions. La présence du végétal en ville améliore la santé des habitants, favorise la biodiversité, réduit l'effet d'îlot de chaleur urbain, améliore le cycle local de l'eau, améliore la qualité de l'air et globalement renforce l'attractivité des villes. Ce rôle vital dans la valorisation et l'aménagement de nos territoires suppose une réflexion globale qui aujourd'hui fait défaut. Afin de jouer pleinement ce rôle, le végétal doit être pensé en amont de tout projet d'aménagement. Portée par les professionnels, unis sous cette bannière, Cité Verte entend faire prendre conscience de la valeur réelle du végétal et de l'aménagement du paysage : un enjeu d'intérêt général pour les générations futures, Cité Verte est également mis en œuvre aux Pays-Bas, en Allemagne, en Grande-Bretagne, en Italie, en Hongrie et en Suisse.

www.citeverte.com

RÉPERTOIRE

ENTREPRISE DU PAYSAGE

EUROVIA

13 Route Industrielle de la Hardt CS
67129 MOLSHEIM
03 88 47 99 19

MEUSE PAYSAGES

71 chemin Curmont
55000 BAR LE DUC
09 70 35 46 60

GUICHARD SEE

11 Rue Chapelet – Z.I de la Négresse
64200 BIARRITZ
05 59 23 65 13

TARVEL

Allée des Colombes
01150 BLYES
04 74 61 52 78

AGRIGEX ENVIRONNEMENT

4 boulevard Arago
91320 WISSOUS
01 69 81 18 00

THIERRY MULLER ESPACES VERTS

10 Rue du Commerce
67118 GEISPOLSHHEIM
03 88 67 30 00

SCOP ESPACES VERTS

23 rue du Tramway
67114 ESCHAU
03 88 59 05 00

COLAS NORD PICARDIE

123 rue du silo
62400 BETHUNE
03 21 68 71 71

ANTOINE ESPACES VERTS

Zoning Industriel Rossignol
47110 SAINTE-LIVRADE-SUR-LOT
05 53 01 02 12

ID VERDE – ATLANTIQUE SUD

Z.I Clos du Grand Chemin
79210 PRIN-DEYRANCON
05 49 28 15 87

SARL ROQUES

297 Route de Garrosse
40260 LESPERON
05 58 89 63 61

PARC ESPACE

4 rue Jean Moulin
78120 RAMBOUILLET
01 30 41 06 14

EDELWEISS PAYSAGES

22 rue Paul Héroult
49460 MONTREUIL-JUIGNÉ
02 41 42 30 76

SARL GIAMBERINI – GUY

7b route des trois épis
68230 TURCKHEIM
03 89 30 06 36

MARCEL VILLETTE

Avenue du Vieux Chemin de Saint-Denis
92230 GENNEVILLIERS
01 40 85 06 22

VALLOIS SAS

65 avenue Georges Politzer
78190 TRAPPES
01 30 16 07 00

LES JARDINS DE PROVENCE

16 rue des Quatorze Martyrs
07250 LE POUZIN
04 75 85 90 54

SAS ERIC LEQUERTIER

La petite bellevue
35430 SAINT-JOUAN-DES-GUERETS
02 99 82 38 43

EVEN PAYSAGE

3 rue Galois
78310 MAUREPAS
01 30 05 37 80

AU SERVICE DES JARDINS

14 route de Paray
91320 WISSOUS
01 69 79 86 30

SERPEV

Route Renault
78410 FLINS-SUR-SEINE
01 39 29 75 00

HORTICULTURE ET JARDINS

5 sentier des Freculs
95 390 SAINT-PRIX
01 34 27 90 19

FLORECITA

Impasse Oihana
64200 BASSUSSARRY
06 14 03 08 75

PAYSAGES CATALANS

3 rue André Tourné
66470 SAINTE-MARIE
04 68 59 47 55

LES JARDINS DE L'ABBAYE

Les Courtes
44760 LES MOUTIERS-EN-RETZ
02 40 64 73 56

LES JARDINS AGAPANTHE

1 impasse d'Agapanthe
76850 GRIGNEUSEVILLE
06 08 62 24 58

PEPINIÈRES STERVINO

Kerguélen
29290 GUIPRONVEL
02 98 07 28 00

JARDIVER TECHNIC

Z.A de la Tranche
04180 VILLENEUVE
04 92 87 57 76

J.C.P ENVIRONNEMENT

Chemin des Gruellières
44470 CARQUEFOU
02 40 59 26 97

BERGER PAYSAGE

Lieu dit Les Rouis
49260 LE COUDRAY MACOUARD
02 41 52 41 62

ID VERDE - PROVENCE

Résidence Langhore
Rue R Trintignan
30130 PONT SAINT ESPRIT
04 66 39 48 49

SPORT ET PAYSAGE

1 rue Joseph Perrier
34110 FRONTIGNAN
04 67 36 84 04

JARDINS DE BABYLONE

6 rue des jeûneurs
75002 PARIS
01 40 41 90 40

TERSPECTIVE

138 rue Roger Salengro
80480 SALEUX
03 22 33 09 10

EURO-VERT

9 rue Joseph Beghin
59239 THUMERIES
03 20 96 46 11

PAYSAGISTE CONCEPTEUR

ATELIER VILLES & PAYSAGES

1 rue Victor Hugo
68110 ILLZACH
03 89 66 09 06

DEBARRE DUPLANTIERS ASSOCIÉS

1 rue Louis Lagorgette
33150 CENON
05 56 32 41 70

AGENCE APS

31 Grande Rue
26000 VALENCE
04 75 78 53 53

IN SITU PAYSAGES ET URBANISME

8 quai Saint-Vincent
69001 LYON
04 72 07 06 24

AGENCE NICOLAS MICHELIN & ASSOCIÉS

9 cours des Petites Ecuries
75010 PARIS
01 53 34 00 01

TROUILLOT HERMEL PAYSAGISTE

6 rue René Martrenchar
33150 CENON
05 56 86 77 31

EMPREINTE PAYSAGES

34 rue d'Athènes
59000 LILLE
03 20 24 80 80

PHYTOLAB

Halle Madeleine 11 Impasse Juton
44000 NANTES
02 40 20 38 39

ALEP PAYSAGES

La Glaneuse, avenue Philippe de Girard
84160 CADENET
04 90 68 88 84

E. GUILLEMET

154 Boulevard du Lieutenant Charpenel
13300 SALON-DE-PROVENCE
04 90 56 58 26

INCA ARCHITECTE

30 Boulevard Gambetta
38000 GRENOBLE
04 76 84 19 01

D&H SARL

18 rue Guynemer
92380 GARCHES
01 47 01 30 20

AGENCE TALPA

42 rue Ackerman
49400 SAUMUR
02 41 51 41 02

AGENCE POUCHIN

1 rue Charles de Gaulle
78350 JOUY-EN-JOSAS
01 39 56 16 65

FOLIUS PAYSAGE

970 Rue du Menilat
76190 SAINTE-MARIE-DES-CHAMPS
02 35 95 33 55

SAS ERIC LEQUERTIER

La petite bellevue
35430 SAINT-JOUAN-DES-GUERETS
02 99 82 38 43

D'ICI LÀ PAYSAGES ET TERRITOIRES

21 rue du Faubourg St Antoine
75011 PARIS
01 42 78 03 34

DAMÉE, VALLET ET ASSOCIÉS

12 rue Melingue
75019 PARIS
01 42 06 38 60

HORTICULTURE ET JARDINS

5 sentier des Freculs
95390 SAINT-PRIX
01 34 27 90 19

PAISAIA

22 Allée des Ormeaux
64200 BIARRITZ
05 47 64 88 32

AGENCE ARCAMBAL

10 rue des Hibiscus
66270 LE SOLER
06 37 42 80 68

GRANDIFLORA PAYSAGE

Trecrelin
44410 ST LYPHARD
06 30 74 65 31

LES JARDINS AGAPANTHE

1 impasse d'Agapanthe
76850 GRIGNEUSEVILLE
06 08 62 24 58

LE VERRE D'EAU

Chemin du plan
04300 MANE
04 92 77 40 75

NEVEUX ROUYER PAYSAGISTES

27 avenue de Paris
78000 PARIS
01 39 51 53 53

L'ATELIER MARGUERIT

9 rue Palissade
34000 MONTPELLIER
04 67 58 67 07

CATHY VIVIES

16 rue du Bois Le Vent
75016 PARIS
06 13 42 60 84

SLAP PAYSAGES

48 rue Parmentier
59370 MONS EN BAROEUL
03 62 52 83 91

DAVID BESSON-GIRARD PAYSAGISTE

8 rue Laghouat
75018 PARIS
01 42 71 65 32

PEPINIÈRISTES

PEPINIÈRE LAPPEN

Herrenpfad 14
D-41334 NETTETAL-KALDENKIRCHEN
+49 2157 818-0

PEPINIÈRE DE L'ERMITAGE

Route quartier des Barthès
40390 SAINTE MARIE DE GOSSE
06 26 78 11 08

INNOCENTI & MANGONI PIANTE

17 Via del Girone
51100 PISTOIA
+39 0573 530364

PEPINIÈRE CHOLAT

875 chemin de la Cassine
73000 CHAMBERY
04 79 62 25 33

ARBOR PEPINIÈRE

22 rue de Fresnes
59970 VICQ
03 27 35 39 00

DRAPPIER PEPINIÈRES

476 rue Dombrie
59226 LECELLES
03 27 48 59 15

PEPINIÈRES CHARENTAISES

Beauregard
16310 MONTEMBOEUF
05 45 65 02 61

PEPINIÈRES DANIEL SOUPE

Les Lazares
01400 CHATILLON-SUR-CHALARONNE
04 74 55 00 98

PEPINIÈRES CHAUVIRÉ

Rue Lieu-dit Le Logis Notre Dame
49600 LE FIEF_SAUVIN
02 41 70 21 31

PEPINIÈRES DE BAGATELLE

175 Chemin du Grand Etang
45510 VANNES-SUR-COSSON
02 38 58 01 70

PEPINIÈRES ANDRÉ BRIANT JEUNES PLANTS

Lieu-dit La Bouvine
49124 SAINT-BARTHÉLÉMY D'ANJOU
02 41 96 60 60

PEPINIÈRES LEVAVASSEUR

17 route Nationale 147
49800 BRAIN-SUR-L'AUTHION
02 41 80 45 67

PEPINIÈRES NAUDET

1 Moulin de Cazeneuve
33730 PRÉCHAC
05 56 65 27 06

PEPINIÈRES ALISMA

La Ville
09160 TAURIGNAN CASTET
05 61 66 77 63

PEPINIÈRES VAN DEN BERK

4 Donderdonk
5492 VJ SAIN-OEDENRODE
+31 413 480 480

PEPINIÈRES CHATELAIN

50 Route de Roissy
95500 LE THILLAY
01 39 88 50 88

PEPINIÈRES RIPOCHE

100 Route de la Loire
44450 LA CHAPELLE BASSE MER
02 40 06 33 66

PEPINIÈRES VAN DE BIJL

1a Provinvialeweg
LIENDEN
+31 488 48 1580

PEPINIÈRES TORTEFONTAINE

2 Rue du Molinel
62140 TORTEFONTAINE
03 21 81 71 05

JARDIN SERVICES VÉGÉTAUX

Route de la Chapelle
50450 HAMBYE
02 33 91 09 80

PEPINIÈRES KERISNEL

Kerisnel
29250 SAINT-POL-DE-LÉON
02 98 69 39 20

PEPINIÈRES PRUNIER

Couabel
35540 MINIAC-MORVAN
02 99 58 03 65

PEPINIÈRES HUCHET

Les Creulais
35370 GENNES-SUR-SEICHE
02 99 96 97 31

ARBRES, TECHNIQUES ET PAYSAGES

98 rue Grande
27700 FESNE L'ARCHÈVEQUE
02 32 69 58 23

PEPINIÈRES CHOMBART

4 rue des Osiers
80400 HOMBLEUX
03 23 36 38 50

PEPINIÈRES JUSZCZAK

4 rue Aubépine Plessis du Mée
89260 PERCENEIGE
03 86 88 47 46

VANNUCCI PIANTE

Via Moreno Vannucci
51039 LOC PIUVICA QUARRATA PT
+39 0573 79701

PEPINIÈRES MAYMOU

Chemin du Moulin de Habas
64100 BAYONNE
05 59 55 05 24

PEPINIÈRES LAFITTE

Quartier Greciette
64240 MENDIONDE
05 59 29 62 54

PEPINIÈRES FILIPPI

RD 613
34140 LOUPIAN
04 67 43 88 69

PEPINIÈRES DE LA BAMBOUSERAIE

Domaine de Prafrance
30140 ANDUZE
04 66 61 70 47

PEPINIÈRES BRL

400 chemin des Arnaves
30600 VESTRIC ET CANDIAC
04 66 71 13 46

PEPINIÈRES GICQUIAUD

Trécrelin
44410 SAINT-LYPHARD
02 40 91 49 08

PEPINIÈRES STERVINO

Kerguélen
29290 GUIPRONVEL
02 98 07 28 00

PEPINIÈRES REY

2050 route des Chères
69480 MORANCÉ
04 78 47 35 28

PEPINIÈRES CLOP

Route de Sarrians
84870 LORIOL-DU-COMTAT
04 90 65 72 46

GAEC LES SENTEURS DU QUERCY

Mas de fraysse
46230 ESCAMPS
06 61 02 72 34

BULBE ERNEST TURC

BP 70315
49003 ANGERS
02 41 66 01 65

PEPINIÈRES ANDRÉ EVE

Z.A LES ROSES ANCIENNES ANDRE EVE
45300 PITHIVIERS
02 38 30 01 30

PHYTOSEM

La Plaine de Lachaup
05000 GAP
04 92 53 94 37

GROUPE JCP

Chemin des Gruellières
44470 CARQUEFOU
02 40 59 26 97

BLC

La Ceriseraie
44850 SAINT MARS DU DESERT

PEPINIÈRES DU VAL D'ERDRE

Les places
44850 SAINT-MARS-DU-DESERT
02 40 77 48 63

JARDIROSE

Boulevard Dr Lionet
49700 DOUÉ-LA-FONTAINE
02 41 59 14 68

PEPINIÈRES DE LA SAULAIE

Route d'Angers
49700 DOUÉ-LA-FONTAINE
02 41 59 94 39

PEPINIÈRES GUILLOT BOURNE II

190 Route des Pépinières
38270 JARCIEU
04 74 84 85 18

PEPINIÈRES BROCARD

2407 Chemin du Palyvestre
83400 HYÈRES
04 94 38 83 93

PEPINIÈRES DU BUYET

Le Buyet
42330 SAINT-MÉDARD-EN-FOREZ
09 79 60 70 46

PEPINIÈRES JACQUET

Chemin de la Plaine
07130 SAINT-PÉRAY
04 75 81 80 70

ROUY SAS

Route d'Avignon
13103 SAINT-ETIENNE-DU-GRÈS
04 90 49 13 13

PEPINIÈRES IMBERT

Route Nationale
69380 LES CHÈRES
04 78 47 35 67

LES TULIPES DE FRANCE

1 Avenue Jean Sauvage
49130 LES PONTS DE CÉ
02 41 66 94 47

PLANTSERVICES

655 Route de Bailly
60170 CARLEPONT
03 44 30 04 90

VAN HERIJGERS

Rustenburgstraat 14
4881 DN ZUNDERT
+31 76 59 72 580

PEPINIÈRES MENTON

32 Route de Sospel
06500 MENTON
04 93 35 50 24

Cet ouvrage est édité avec le soutien de FranceAgriMer,
établissement national du Ministère de l'Agriculture, de l'Agroalimentaire et de la Forêt.



Tous droits de reproduction des textes et illustrations réservés.
Les Victoires du Paysage® sont une marque déposée.



Organisation interprofessionnelle reconnue par l'État
pour la valorisation des produits et métiers de l'horticulture, de la fleuristerie et du paysage.
44, rue d'Alésia – 75682 PARIS CEDEX 14
Tél : +33 (0) 1 53 91 09 09 – Fax : +33 (0) 1 53 91 09 08
valhor@valhor.fr - www.valhor.fr
SIRET : 431 985 183 000 26 – TVA intra communautaire : FR 59 431 985 183

